

# 1. 基本信息

设备编号	3101-00090
编号类型	内部编号
设备型号	XGC11000
建档日期	
备案有效期	
产权单位	上海市机械施工有限公司-第一工程公司
采购日期	2025-05-08
产地	中国
制造商	徐工集团工程机械股份有限公司
主臂最长	96 M
副臂最长	84 M
最大起重量	650 T
起重卷扬容绳量	M
对地压强（地耐力参数）	1. 46 kg/cm²
总重量（约）	496 T

# 2. 机构特性

机构特性：

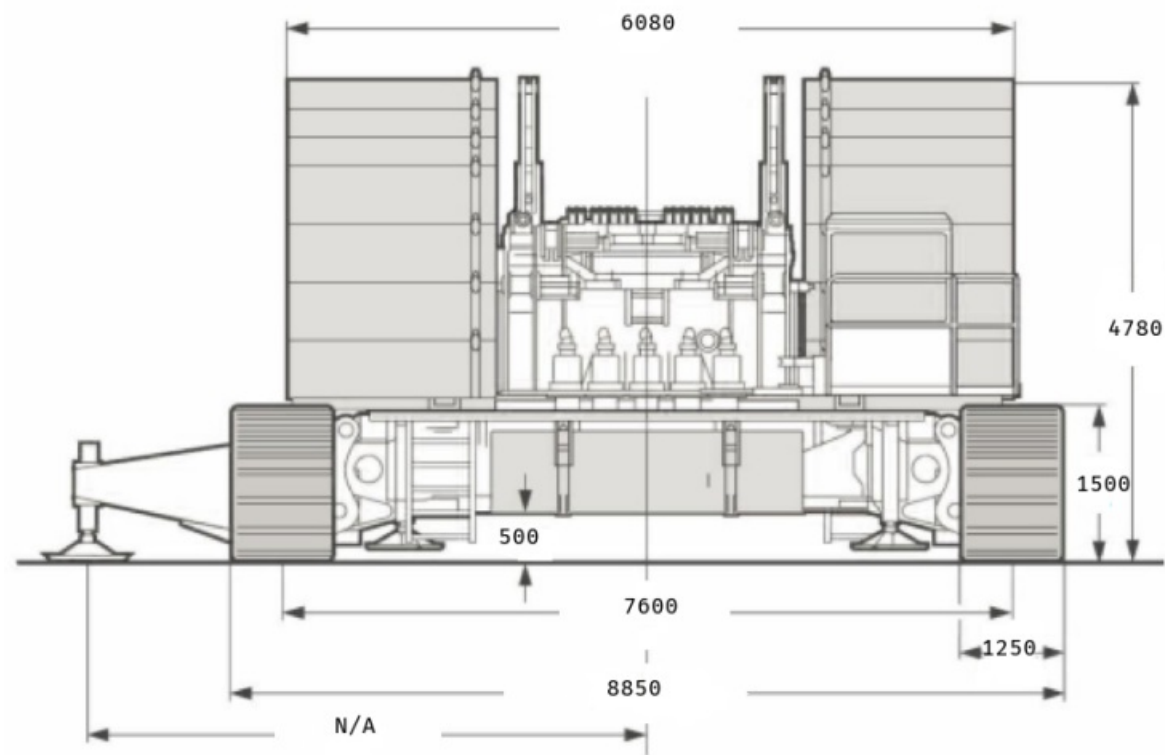
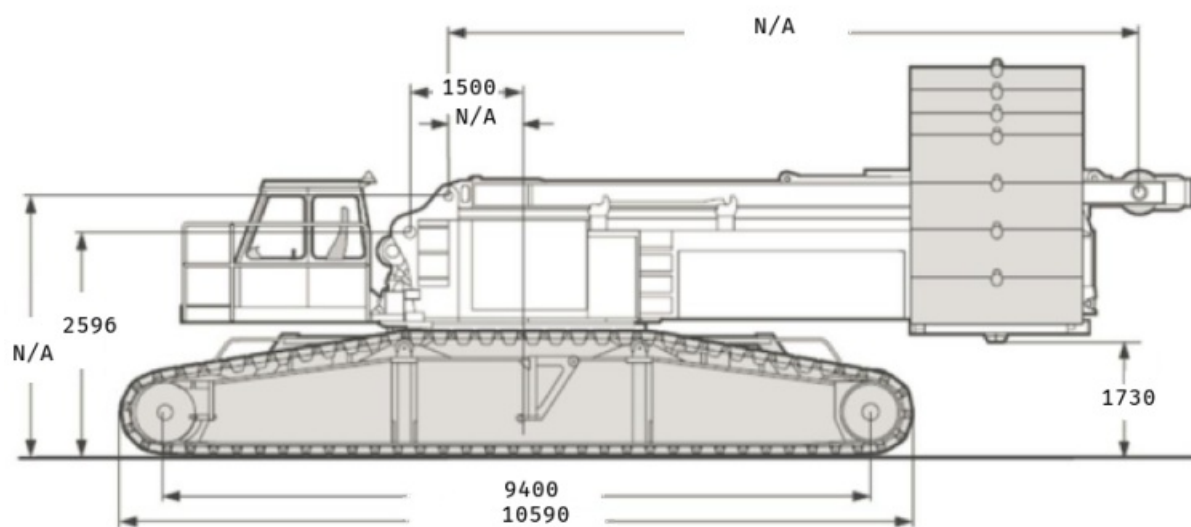
名称	最大速度 m/min	最大单绳牵引力 KN	卷筒容绳量
----	------------	------------	-------

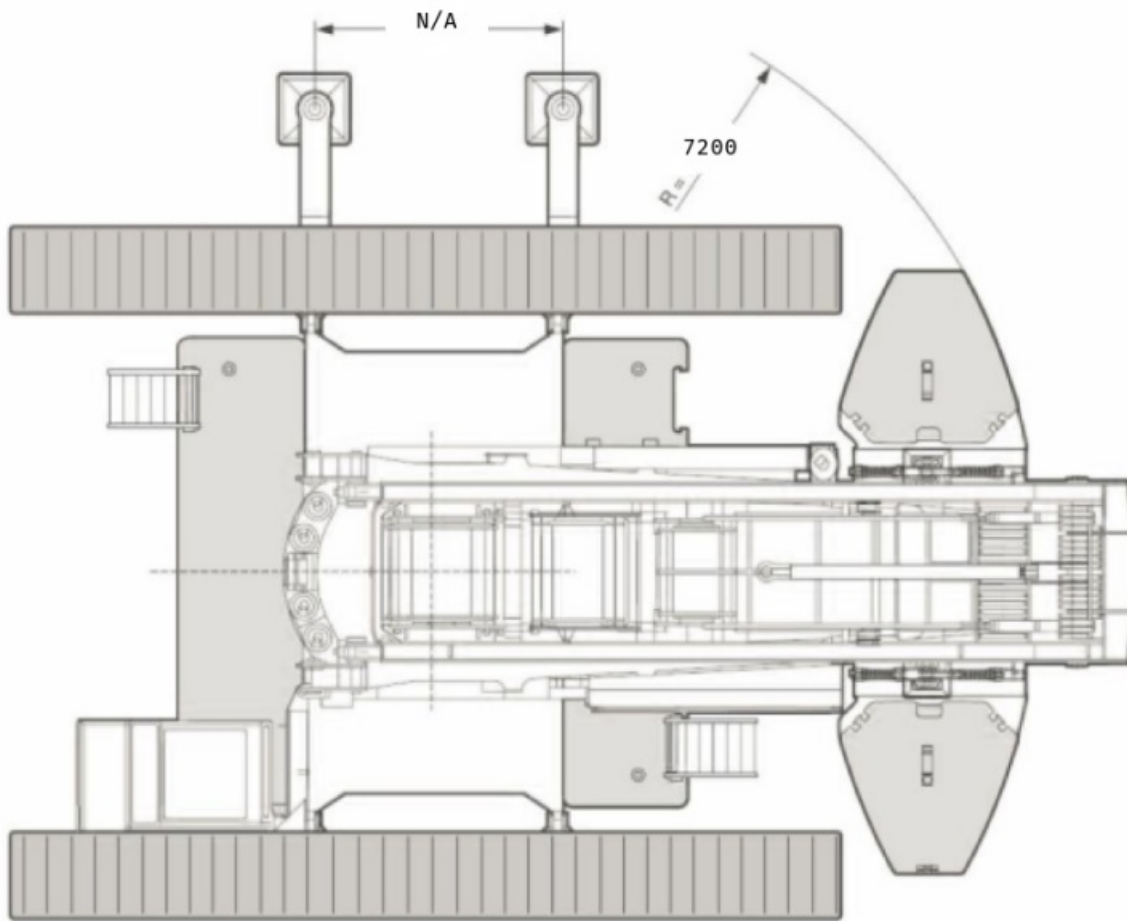
名称	最大速度 m/min	最大单绳牵引力 KN	卷筒容绳量
起重主卷扬	140	147	900米
主变幅卷扬	(0-65) ×2	178	550
副变幅卷扬	100	147	660
回转速度 r/min	1. 4		
行走速度 km/h	0. 4-1		
路基箱接地比压 (q)			

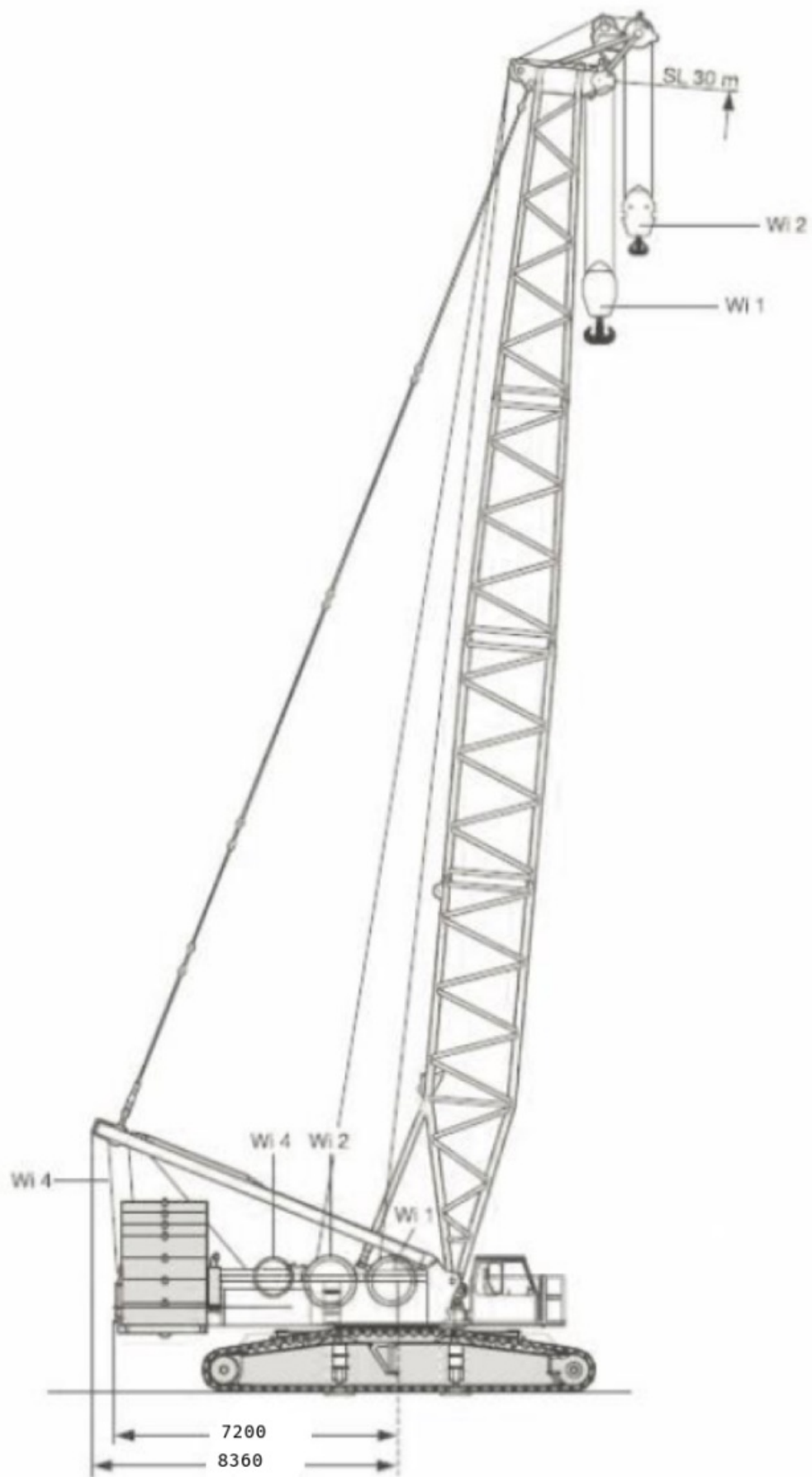
附言备注：

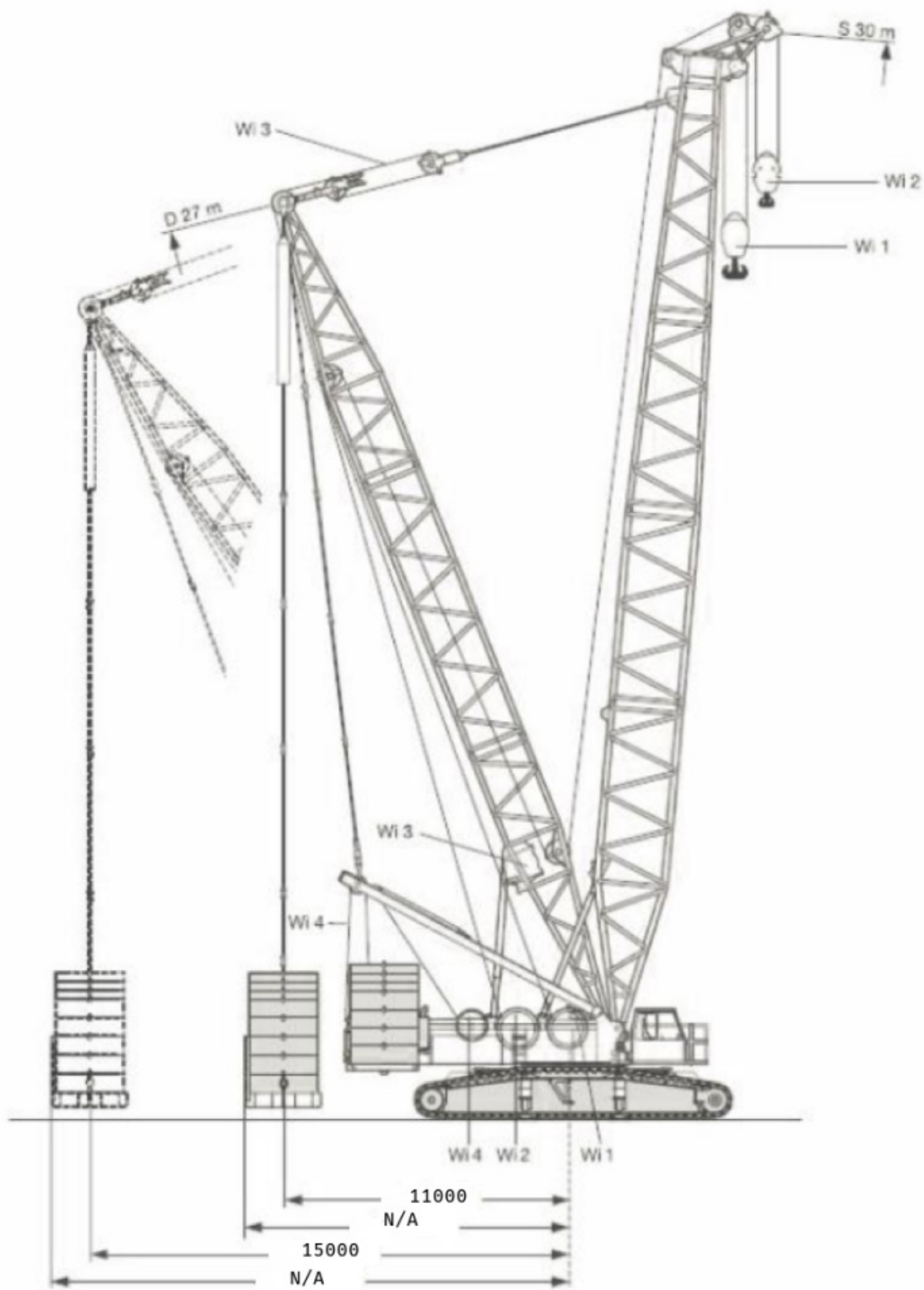
暂无备注

3. 外形尺寸









#### 4. 设备清单

名称	数量	单重 (t)	总重 (t)	外形尺寸 (m) 长×宽×高	备注
总重量			0.00 吨		

## 5. 载荷性能曲线及起重性能表

超起半径 15m, 超起配重 210t, 后配重 150t, 中央配重 40t

[illegible]



[illegible][illegible]

半径 (m)	副臂长度 (m)											半径 (m)
	21	27	33	39	45	51	57	63	69	75	81	
16	137*											16
18	133*	117*	101*									18
20	129*	114*	99.4*	86.0*								20
22	124*	110*	97.4*	84.9*	73.4*							22
24	119*	107*	95.1*	83.5*	72.7*	62.7*						24
26	115*	103*	92.6*	82.0*	71.7*	62.2*	53.4*	45.8*				26
28	108*	99.6*	90.1*	80.3*	70.6*	61.5*	53.0*	45.5*	38.7*			28
30		93.2*	86.7*	78.6*	69.5*	60.8*	52.5*	45.2*	38.5*	32.9*		30
32		86.9*	81.5*	76.4*	68.2*	59.9*	52.0*	44.8*	38.3*	32.7*	27.6*	32
34		82.4*	76.5*	72.1*	66.9*	59.0*	51.4*	44.4*	38.0*	32.5*	27.4*	34
36			72.2*	68.0*	64.1*	58.1*	50.7*	44.0*	37.7*	32.2*	27.2*	36
38			67.9*	64.4*	60.7*	56.8*	50.1*	43.5*	37.3*	31.9*	27.0*	38
40			64.1*	60.6*	57.7*	54.3*	49.4*	43.0*	36.9*	31.6*	26.7*	40
44				54.0*	51.3*	49.1*	46.4*	42.0*	36.2*	31.0*	26.2*	44
48					46.1*	44.2*	42.1*	39.8*	35.3*	30.4*	25.6*	48
52					41.7*	39.9*	38.2*	36.3*	34.3*	29.6*	24.9*	52
56						36.0*	34.6*	33.2*	31.5*	25.8*	22.0*	56
60							31.5*	30.2*	28.3*	22.7*	18.8*	60
64								27.6*	25.5*	19.7*	16.3*	64
68								25.1*	22.9*	17.2*	14.1*	68
72									20.5*	15.1*	12.0*	72
76										13.1*	10.1*	76
80										11.5*	8.4*	80
84											6.8*	84

[illegible]

塔况（LJ）工况 主臂长度 60m										
主臂角度 85°，后配重 150t，中央配重 40t										
半径 (m)	副臂长度 (m)									半径 (m)
	21	27	33	39	45	51	57	63	69	
14	115									14
16	107	103								16
18	96.0	93.0	89.9							18
20	86.8	84.2	81.4	79.0						20
22	79.2	76.9	74.3	72.1	69.8	67.7				22
24	72.7	70.6	68.3	66.3	64.1	62.2	60.2			24
26	67.2	65.3	63.1	61.2	59.3	57.5	55.6	51.5		26
28		60.6	58.6	56.8	55.0	53.3	51.5	49.9	43.5	28
30		56.5	54.6	53.0	51.2	49.6	47.9	46.4	43.0	30
32		52.9	51.1	49.5	47.9	46.4	44.8	43.3	41.7	32
34			47.9	46.5	44.9	43.5	41.9	40.5	39.0	34
36			45.1	43.7	42.2	40.8	39.3	38.0	36.6	36
38			42.6	41.2	39.7	38.4	37.0	35.7	34.3	38
40				39.0	37.5	36.3	34.9	33.6	32.3	40
44				35.1	33.6	32.5	31.1	30.0	28.7	44
48					30.4	29.2	28.0	26.9	25.6	48
52						26.5	25.3	24.2	23.0	52
56						24.1	22.9	21.9	20.7	56
60							20.8	19.8	18.7	60
64								18.0	16.9	64
68								16.4	15.3	68
72									13.9	72

6. 其他证照资料

