

1. 基本信息

牌照号	沪AF1068
设备型号	JQAY240
建档日期	
备案有效期	
产权单位	上海鲁发起重设备安装有限公司
采购日期	2016-09-24
产地	中国
制造商	徐州工程机械集团
最大起重量	240 T
总重量 (约)	96 T
轴数	6 T

5. 载荷性能曲线及起重性能表

3、QAY240全地面起重机起重性能表

表 1、主臂起重性能表 (75t 吨配重,支腿全伸 360° 作业部分)

单位:吨

r/l	13.2	17.3	21.5	25.6	29.7	33.8	38.0	42.1	46.2	50.3	54.5	58.6	62.7	67.0
3.0	240.0													
3.5	205.0	140.	136.											
4.0	185.0	140.	132.	120.										
4.5	170.0	140.	128.	113.	100.									
5.0	158.0	132.	121.	106.	92.0									
6.0	132.6	125.	110.	96.0	83.0	74.0								
7.0	111.0	110.	100.	86.0	75.0	67.0	60.0							
8.0	93.0	91.8	88.0	78.0	68.0	61.0	55.0	51.0						
9.0	81.0	80.0	78.0	72.0	63.0	56.0	50.0	47.0	42.0					
10.0	71.0	70.0	70.0	67.0	58.0	52.0	46.0	43.0	39.0	36.0				
11.0		61.5	62.0	62.0	53.0	48.0	43.0	40.0	36.0	33.0	31.0			
12.0		55.0	55.5	56.0	49.0	44.0	40.0	37.0	34.0	31.0	29.0	26.0		
14.0		45.0	45.0	46.0	43.0	39.0	36.0	33.0	30.0	27.5	26.0	24.0	21.0	17.0
16.0			38.0	38.7	38.0	34.0	32.0	29.0	26.5	24.5	23.0	21.5	19.0	16.0
18.0			32.0	33.0	33.0	31.0	29.0	26.5	24.0	22.0	21.0	19.5	17.0	15.0
20.0				28.5	28.7	28.0	26.0	24.0	21.5	20.0	19.0	17.5	15.5	14.0
22.0				25.0	25.0	25.0	23.0	22.0	20.0	18.0	17.0	16.0	14.5	13.0
24.0					21.9	22.6	21.5	20.0	18.0	16.5	16.0	14.5	13.5	12.0
26.0					19.1	19.8	19.5	18.5	16.5	15.0	14.5	13.5	12.5	11.2
28.0						17.5	18.0	17.0	15.0	14.0	13.5	12.5	11.5	10.5
30.0						15.5	16.1	16.0	14.0	13.0	12.0	11.5	10.5	10.0
32.0							14.4	15.0	13.0	12.0	11.0	10.5	9.5	9.2
34.0							12.9	13.7	12.0	11.0	10.0	10.0	9.0	8.5
36.0								12.4	11.0	10.5	9.5	9.0	8.5	8.0
38.0								11.2	10.5	9.5	9.0	8.5	8.0	7.5
40.0									10.0	9.0	8.5	8.0	7.2	7.0
42.0									9.1	8.5	8.0	7.5	6.7	6.5
44.0										8.0	7.5	7.0	6.2	6.0
46.0										7.5	7.0	6.5	5.8	5.5
48.0											6.5	6.0	5.4	5.0
50.0											6.0	5.5	5.1	4.6
52.0												5.0	4.7	4.2
54.0												4.5	4.4	4.0
56.0													4.1	3.8
58.0														3.9
60.0														3.2
62.0														2.9
组合方式	00000	0100	1100	1110	2110	2111	2111	2111	2211	2221	2222	2222	2222	3333
倍率	18	12		10		8		5		4		3		2
吊钩重量	2319			1827						827				447

表 2、副臂起升性能表

62t 平衡重—全伸支腿, 副臂臂长 12m

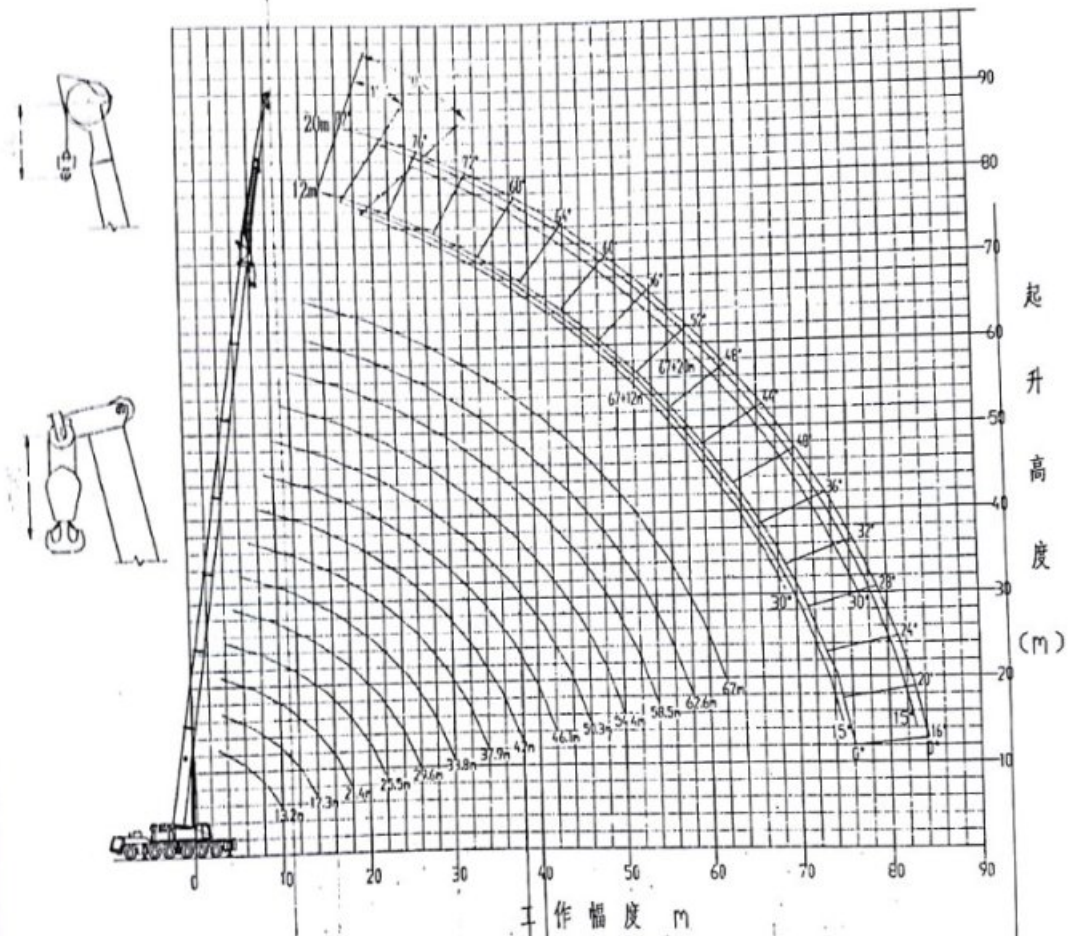
主臂长度	50.3m			54.5m			58.6m			62.7m			67m		
	0°	15°	30°	0°	15°	30°	0°	15°	30°	0°	15°	30°	0°	15°	30°
82	12.0	8.7	6.3	12.0	8.7	6.3	12.0	8.7	6.3	12.0	8.7	6.2	9.0	7.8	5.5
80	12.0	8.3	6.1	12.0	8.3	6.1	12.0	8.3	6.0	12.0	8.2	5.9	8.8	7.1	5.2
78	11.5	8.0	5.9	11.5	8.0	5.9	11.5	7.9	5.7	11.5	7.6	5.5	8.6	6.6	4.9
76	10.8	7.7	5.7	10.8	7.6	5.6	10.8	7.2	5.4	10.8	7.0	5.3	8.4	6.1	4.6
74	10.3	7.4	5.5	10.3	7.0	5.3	10.3	6.7	5.1	10.0	6.5	5.0	7.4	5.7	4.4
72	9.8	7.1	5.3	9.8	6.5	5.0	9.5	6.3	4.9	9.1	6.1	4.8	7.0	5.3	4.1
70	9.4	6.8	5.2	9.1	6.1	4.8	8.7	5.9	4.7	8.3	5.7	4.5	6.7	4.9	3.9
68	9.0	6.5	5.1	8.4	5.8	4.6	8.0	5.6	4.5	7.7	5.4	4.3	6.5	4.6	3.7
66	8.6	6.2	5.0	7.7	5.4	4.4	7.3	5.2	4.3	7.0	5.1	4.1	5.9	4.3	3.5
64	8.2	6.0	4.9	7.1	5.1	4.2	6.7	5.0	4.1	6.5	4.8	4.0	5.5	4.1	3.4
62	7.9	5.8	4.8	6.5	4.9	4.1	6.2	4.7	3.9	6.0	4.5	3.8	5.1	3.8	3.2
60	7.6	5.6	4.7	6.1	4.6	3.9	5.8	4.5	3.8	5.6	4.3	3.7	4.7	3.6	3.1
58	7.1	5.4	4.6	5.7	4.4	3.8	5.4	4.2	3.6	5.2	4.1	3.5	4.4	3.4	2.9
56	6.7	5.2	4.5	5.3	4.2	3.6	5.1	4.0	3.5	4.9	3.9	3.4	4.0	3.2	2.8
54	6.4	5.1	4.4	5.0	4.0	3.5	4.8	3.9	3.4	4.6	3.7	3.3	3.7	3.0	2.6
52	6.0	4.9	4.3	4.7	3.8	3.4	4.5	3.7	3.3	4.4	3.6	3.2	3.5	2.8	2.4
50	5.8	4.7	4.3	4.5	3.7	3.3	4.3	3.5	3.2	4.1	3.4	3.1	3.2	2.6	2.3
48	5.5	4.6	4.2	4.2	3.5	3.2	4.1	3.4	3.1	3.9	3.2	3.0	2.9	2.3	2.1
46	5.3	4.4	4.1	4.0	3.4	3.1	3.8	3.2	3.0	3.6	3.1	2.8	2.7	2.2	2.0
44	5.0	4.3	4.0	3.8	3.3	3.0	3.6	3.1	2.9	3.4	2.9	2.7	2.4	2.0	1.9
42	4.8	4.2	4.0	3.7	3.2	3.0	3.5	3.0	2.8	3.2	2.8	2.6	2.2	1.9	1.8
40	4.7	4.1	3.9	3.5	3.1	2.9	3.3	2.9	2.7	3.0	2.7	2.6	2.1	1.8	1.7
38	4.5	4.0	3.8	3.4	3.0	2.9	3.1	2.8	2.7	2.9	2.6	2.4	1.9	1.7	1.6
36	4.4	3.9	3.8	3.2	2.9	2.8	3.0	2.7	2.6	2.7	2.3	2.3	1.8	1.6	1.5
34	4.2	3.8	3.8	3.1	2.8	2.8	2.9	2.6	2.6	2.6	2.3	2.2	1.7	1.5	1.5
32	4.1	3.8		3.0	2.8		2.8	2.4		2.4	2.2		1.5	1.4	
30	4.0	3.7		2.9	2.7		2.7	2.4		2.3	2.1		1.4	1.3	
28	3.9	3.7		2.8	2.7		2.6	2.3		2.2	2.0		1.4	1.3	
26	3.8	3.6		2.8	2.6		2.4	2.3		2.1	2.0		1.3	1.2	
24	3.7	3.6		2.7	2.6		2.3	2.2		2.0	1.9		1.2	1.2	
22	3.5	3.5		2.6	2.6		2.3	2.2		1.9	1.9		1.1	1.1	
20	3.4	3.4		2.6	2.4		2.2	2.2		1.9	1.9		1.1	1.1	
18	3.3			2.6			2.2			1.8			1.0		
16	3.3			2.4			2.1			1.8			1.0		
吊钩重量	447kg														

续表 2 62t 平衡重一个伸支腿, 副臂臂长 20m

主臂长度	50.3m			54.5m			58.6m			62.7m			67m		
	0°	15°	30°	0°	15°	30°	0°	15°	30°	0°	15°	30°	0°	15°	30°
82	7	3.9	2.6	7	3.9	2.6	7	3.9	2.6	7	3.9	2.6	5.8	3.9	2.6
80	6.3	3.6	2.4	6.3	3.6	2.4	6.3	3.6	2.4	6.3	3.6	2.4	5.3	3.6	2.4
78	5.8	3.3	2.2	5.8	3.3	2.2	5.8	3.3	2.2	5.8	3.3	2.2	5	3.3	2.2
76	5.4	3.1	2.1	5.4	3.1	2.1	5.4	3.1	2.1	5.4	3.1	2.1	4.7	3.1	2.1
74	5	2.9	2	5	2.9	2	5	2.9	2	5	2.9	2	4.4	2.9	2
72	4.6	2.7	2	4.6	2.7	2	4.6	2.7	2	4.6	2.7	2	4.2	2.7	2
70	4.2	2.6	1.9	4.2	2.6	1.9	4.2	2.6	1.9	4.2	2.6	1.9	4	2.6	1.9
68	3.9	2.5	1.9	3.9	2.5	1.9	3.9	2.5	1.9	3.9	2.5	1.9	3.8	2.5	1.9
66	3.6	2.4	1.8	3.6	2.4	1.8	3.6	2.4	1.8	3.6	2.4	1.8	3.6	2.4	1.8
64	3.4	2.3	1.8	3.4	2.3	1.8	3.4	2.3	1.8	3.4	2.3	1.8	3.4	2.3	1.8
62	3.2	2.2	1.7	3.2	2.2	1.7	3.2	2.2	1.7	3.2	2.2	1.7	3.2	2.2	1.7
60	3	2.1	1.7	3	2.1	1.7	3	2.1	1.7	3	2.1	1.7	3	2.1	1.7
58	2.8	2	1.7	2.8	2	1.7	2.8	2	1.7	2.8	2	1.7	2.8	2	1.7
56	2.7	2	1.6	2.7	2	1.6	2.7	2	1.6	2.7	2	1.6	2.7	2	1.6
54	2.6	1.9	1.6	2.6	1.9	1.6	2.6	1.9	1.6	2.6	1.9	1.6	2.6	1.9	1.6
52	2.4	1.9	1.6	2.4	1.9	1.6	2.4	1.9	1.6	2.4	1.9	1.6	2.4	1.9	1.6
50	2.3	1.8	1.5	2.3	1.8	1.5	2.3	1.8	1.5	2.3	1.8	1.5	2.3	1.8	1.5
48	2.2	1.8	1.5	2.2	1.8	1.5	2.2	1.8	1.5	2.2	1.8	1.5	2.2	1.7	1.5
46	2.1	1.7	1.5	2.1	1.7	1.5	2.1	1.7	1.5	2.1	1.7	1.5	2	1.6	1.4
44	2.1	1.7	1.5	2.1	1.7	1.5	2.1	1.7	1.5	2.1	1.7	1.5	1.8	1.5	1.3
42	2	1.6	1.5	2	1.6	1.5	2	1.6	1.5	2	1.6	1.5	1.6	1.4	1.2
40	2	1.6	1.5	2	1.6	1.5	2	1.6	1.5	2	1.6	1.5	1.5	1.2	1.2
38	1.9	1.6	1.5	1.9	1.6	1.5	1.9	1.6	1.5	1.9	1.6	1.5	1.4	1.1	1.1
36	1.9	1.5	1.4	1.9	1.5	1.4	1.9	1.5	1.4	1.9	1.5	1.4	1.2	1.1	1
34	1.8	1.5	1.4	1.8	1.5	1.4	1.8	1.5	1.4	1.8	1.5	1.4	1.1	1	1
32	1.8	1.5		1.8	1.5		1.8	1.5		1.7	1.5		1	0.9	
30	1.7	1.5		1.7	1.5		1.7	1.5		1.6	1.5		1		
28	1.7	1.5		1.7	1.5		1.7	1.5		1.6	1.4		1		
26	1.7	1.5		1.7	1.5		1.7	1.5		1.5	1.4		1		
24	1.6	1.5		1.6	1.5		1.6	1.5		1.4	1.3		1		
22	1.6	1.5		1.6	1.5		1.6	1.5		1.4	1.3		1		
20	1.6	1.5		1.6	1.5		1.6	1.5		1.3	1.3		1		
18	1.5			1.5			1.5			1.3			1		
16	1.5			1.5			1.5			1.2			1		
吊钩重量	447kN														



4、起升高度曲线



6. 其他证照资料

行驶证:

中华人民共和国机动车行驶证
Vehicle License of the People's Republic of China

号牌号码 沪AF1068 车辆类型 重型专项作业车

所有人 上海鲁盛建筑工程有限公司(其它专用)

住址 上海市虹口区场中路685弄37号4号楼106室

使用性质 非营运 品牌型号 徐工XZJ5554JQAY240

上海市公安
市公安局
警察总队

车辆识别代号 LXGEPAS5X7A008058

发动机号码 542 947-00-507896

注册日期 2008-03-11 发证日期 2013-03-04

环保检验合格标志副本

车辆识别代号: LXGEPAS5X7A008058

车辆登记日期: 2008-03-11

车辆燃油种类: 柴油(国III)

有效期至: 2016-03-31

核发日期: 2015-03-07

(加盖公章)

沪AF1068 检验有效期至2014年03月沪A(13)

沪AF1068 检验有效期至2015年03月沪A(13)

沪AF1068 检验有效期至2016年03月沪A(01)

沪AF1068 检验有效期至2017年03月沪A(99)

沪AF1068 检验有效期至2018年03月沪A(99)

环保检验合格标志副本

车辆识别代号: LXGEPAS5X7A008058

车辆登记日期: 2008-03-11

车辆燃油种类: 柴油(国III)

有效期至: 2018-03-31

核发日期: 2017-02-27

(加盖公章)

上海市建设工程建设机械年度检验

No0003297

合格证

机械类别 汽车起重机 型号 JQAY240

设备单位 上海鲁发起重设备安装有限公司 设备编号 LF-01
车牌号: 沪AE1068

证号 NJBH160905 有效日期 至2017年09月22日

发证单位: **上海市建设机械检测中心有限公司**



年检报告:



2014091139R



检测
CNAS L0857

报告编号:

SICCM-JL-BG10-2013
1609222902

合格证编号:

NJBH160905

建设机械年度检验报告

设备名称: 汽车起重机

委托单位: 上海鲁发起重设备安装有限公司



上海市建设机械检测中心有限公司



2016年 9 月 26 日

汽车和轮胎起重机年度检验报告

委托单位 上海鲁发起重设备安装有限公司 合格证编号 NJBH160905

检测日期 2016 年 9 月 23 日 天气 多云

检验地点	锦沪路2号		设备型号	JQAY240	
设备生产厂	徐州重型机械厂		设备编号	LF-01	
出厂年月	2008.1		出厂编号	A008058	
行驶证号	3100003185971		车牌号	沪 AF1068	
主要技术参数	额定起重量:	240 t;	臂长(主/副):	67/20	m
检验依据	JB 8716-1998 《汽车起重机和轮胎起重机安全规程》				
检验结果	保证项目不合格数	0	一般项目不合格数	0	资料 齐
					
备注	附表一 资料检查 (限房屋建筑与市政工程施工地) 附表二 设备检查				

批准: 刘坤林 审核: 夏冰 检验: 陈文虎

说明: 1. 根据汽车和轮胎起重机构造或实际安装状态, 如对应表列项目无检验内容, 则在“结果”栏目中注明“无此项”。
2. 检验项目中带*记号的项目系保证项目, 其他为一般项目, 依据检验情况分合格、整改合格、不合格三级, 判断标准如下:

级别	保证项目	一般项目不合格数	资料
合格	无不合格项	≤4项	齐全
整改合格	整改后达到合格要求		
不合格	整改后未达到合格要求		

使用仪器

序号	仪器名称	仪器编号
1	吊称	1-32
2	游标卡尺	1-41
3	卷尺	1-61

附表一 资料检查

序号	项 目	要 求	结 果	备 注
1	使用说明书	应有, 与所验设备相符	合格	
2	出厂合格证	应有, 与所验设备相符	合格	
3	自验(试吊)记录	应由有关人员签字	合格	

附表二 设备检查

名称	序号	检测项目	要 求	结 果	备 注
标 牌	1	产品铭牌	生产厂、名称、型号齐全并固定于明显处	合格	
	2	起重性能标牌	应有额定起重量表、起升高度曲线标牌, 固定在操作者便于看到的位置	合格	
	3	安全标志	应在主臂适当位置用醒目的字体写上“起重臂下严禁站人”字样	合格	
钢 结 构	4*	主要结构件外观	外观无可见裂纹、严重变形和腐蚀	合格	
	5	主要结构件连接螺栓及销轴轴端固定	应齐全、紧固	合格	
	6	支腿	伸缩自如, 收回后固定可靠; 支承盘和支腿连接可靠	合格	
吊 钩	7	焊补痕迹	应无, 有则报废	合格	
	8	挂绳处断面磨损量	磨损量 \leq 原高度 5%, 超过则报废	合格	
	9	整体外观	无可见裂纹、破口, 有则报废	合格	
	10	危险断面及钩筋处	无明显变形, 有则报废	合格	
	11	防脱钩保险装置	应有	合格	
钢 丝 绳	12*	钢丝绳完好度	符合 GB/T5972 要求	合格	
	13	起重钢丝绳选用	应采用不旋转、无松散倾向的钢丝绳	合格	
	14	在绳筒上的排列	应整齐	合格	
	15	在绳筒上最少余留圈数	应 \geq 3 圈	合格	
	16	钢丝绳端部固定	有防松和门紧装置	合格	
绳筒 滑轮	17	绳筒两侧边缘的高度	应超过最外层钢丝绳 1.5 倍钢丝绳直径	合格	
	18	滑轮防钢丝绳跳槽装置	应完整, 可靠	合格	

名称	序号	检测项目	要求	结果	备注
机构和制动器	19	运动零件的保护	所有外露的、在正常情况下可能发生危险的运动零件均应装设防护装置	合格	
	20	制动器	起升、(用钢丝绳起落起重臂的)变幅机构必须采用常闭式的制动器	合格	
	21	变幅	起重臂的起落必须依靠动力系统	合格	
	22	回转	回转过程中,回转机构应具有两个方向的可控滑转性能,行走时转台应能锁定	合格	
液压系统	23	防止过载的安全装置	应设置	合格	
	24	平衡阀、液压锁	与执行机构必须是刚性连接	合格	
操纵及电气系统	25	急停开关	电力驱动的必须设置能切断总电源的紧急开关。内燃机驱动的应在上车操纵室中设置熄火装置	合格	
	26	电气联接	应接触良好,防止松脱,导线、线束应固定可靠	合格	
	27	零位保护	控制起重机机构运动的所有控制器,均应有零位保护	合格	
	28	操纵手柄、踏板	应有表明用途和操纵方向的清楚标志	合格	
安全装置及设施	29*	起重量指示器	起重量小于16t的起重机,必须装设起重量指示器,且有效	无此项	
	30*	力矩限制器	起重量16t及16t以上的起重机,必须装设力矩限制器,且有效	合格	
	31*	起升高度限位	应装,并能可靠报警和停止起升	合格	
	32*	幅度限位	钢丝绳变幅的起重机应装设	无此项	
	33	水平仪	起重量大于或等于16t的起重机应设置水平仪	合格	
	34	防臂架后倾装置	钢丝绳变幅的起重机应装	无此项	
	35	臂架角度指示器	应装,便于操作者观看,读数清晰	合格	
	36	风速仪及报警	起升高度大于50m的桁架臂式起重机,应在臂头设风速仪并能报警	合格	
	37	联锁保护装置	可两处操作的起重机应设,以防止同时操作	合格	
	38	作业用音响联络信号	应装有喇叭,音响清晰	合格	
	39	安全警告图案	吊钩颊板起重臂头部转台尾部等突出部位应按規定涂刷警告图案	合格	

提示: 1. 设备在使用过程中应注意安全状态检查,做好维保及记录工作;
2. 工作地面应坚实平整,设备移位时应保证路面地耐力及整机稳定性。

购买发票:

机动车销售统一发票

发票代码:131000620652
发票号码:00010621

上海
发 票 联

发票代码 131000620652
发票号码 00010621

开票日期 2007年01月22日

机打代码		税	
机打号码		控	
机器编号		码	
购货单位(人)		身份证号码/组织机构代码	
上海康鲁起重设备安装有限公司		78429801-9	
车辆类型	汽车起重机	厂牌型号	XZJ5550JQZ130K
		产地	江苏省徐州市
合格证号	XK482100001246	进口证明书号	
	3	商检单号	
发动机号码	OM502LA.III/3 542.947-00	车辆识别代号/车架号码	LX6AJH5526A005968
	-474774		
价税合计	陆佰贰拾伍万元整		小写 6250000.00
销货单位名称	上海亦邦机械设备租赁有限公司		电话 63054529
纳税人识别号	31011374379645X		帐号 0860822202000
			2797
地 址	蒙自路360号4205室	开户银行	中国建设银行上海市鲁
			晖城中行
增值税税率	0.17	增值税	908119.66
或征收率		主管税务	131011300
		机关及代码	
不含税价	小写 5341880.34	吨位	限乘人数 3
销货单位盖章	开票人 房喜云		备注:一车一票

上海康鲁起重设备安装有限公司 开票日期:2007-01-22

发票联购货单位付款凭证

第一联 发票联 购货单位付款凭证 (手开无效)

上海亦邦机械设备租赁有限公司
31011374379645X
发票专用章