

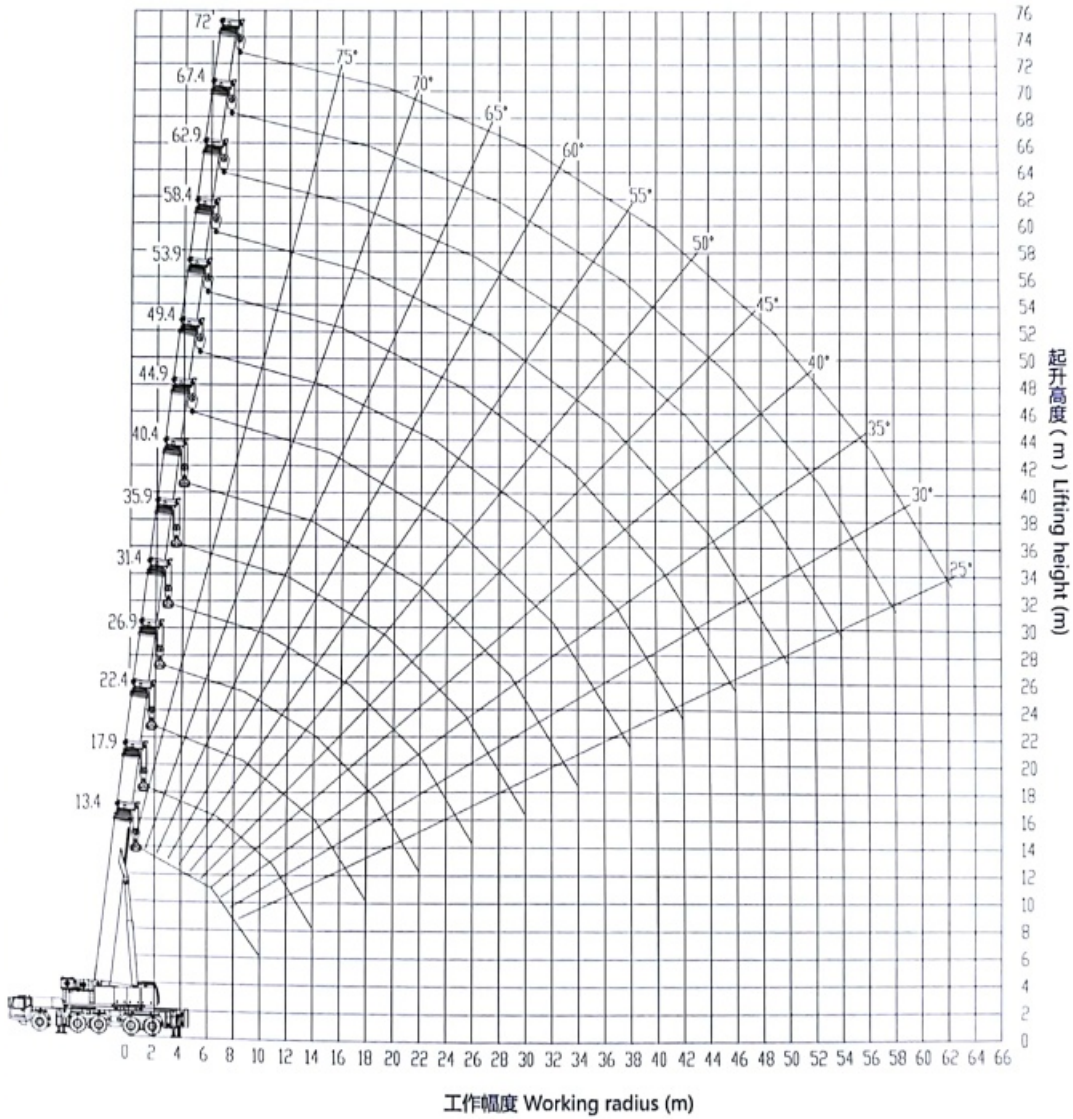
1. 基本信息

牌照号	苏G83053
设备型号	JQAY200
建档日期	2017-08-22 11:30:33
备案有效期	2018-08-22 11:30:33
产权单位	上海东重机械设备安装工程有限公司
采购日期	2006-11-22
产地	中国
制造商	徐州重型机械
最大起重量	200 T
总重量 (约)	60 T
轴数	5 T

2. 载荷性能曲线及起重性能表

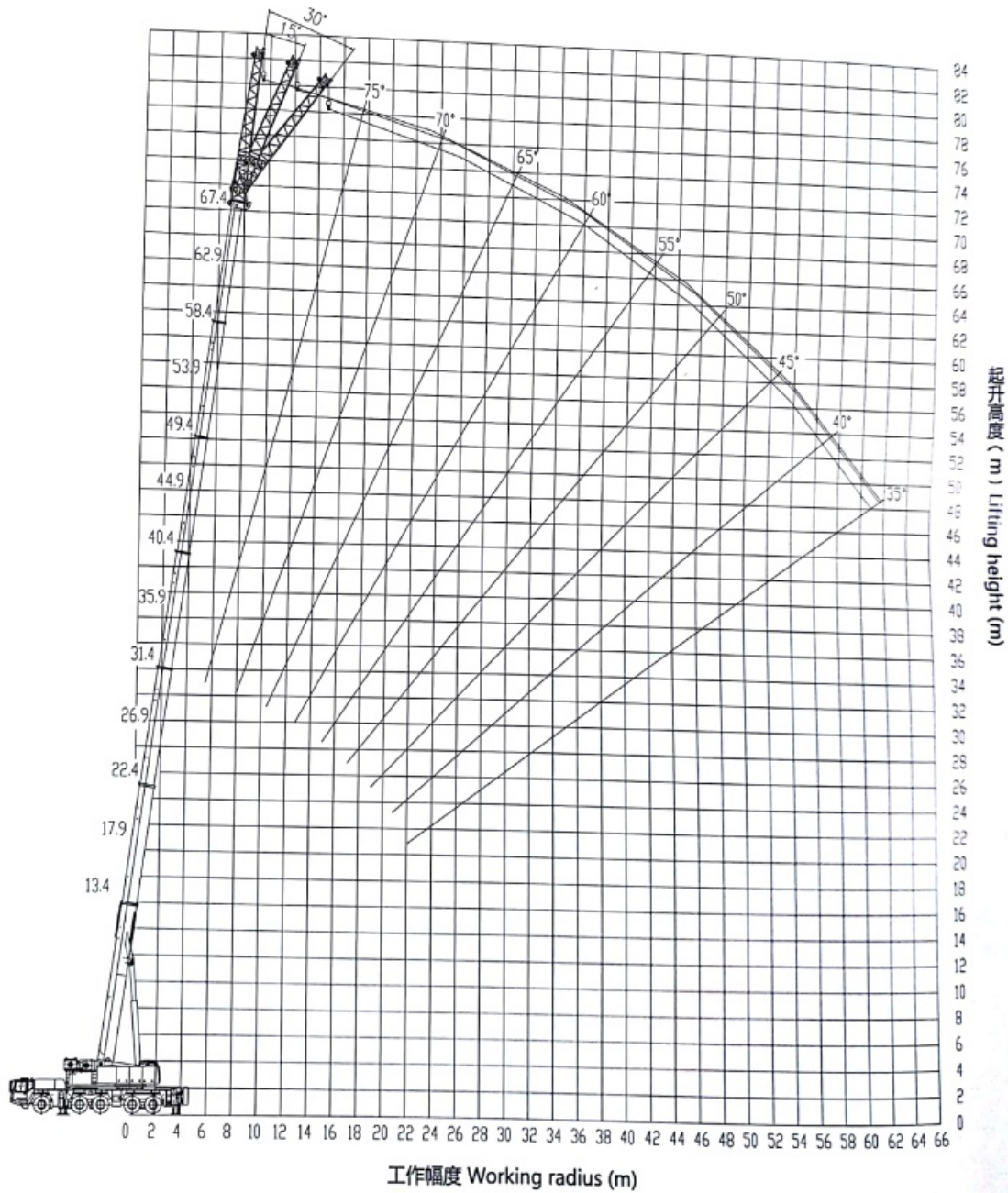
72m主臂起升高度图
72 m main boom

QAY200 | 起升高度图
Lifting height charts



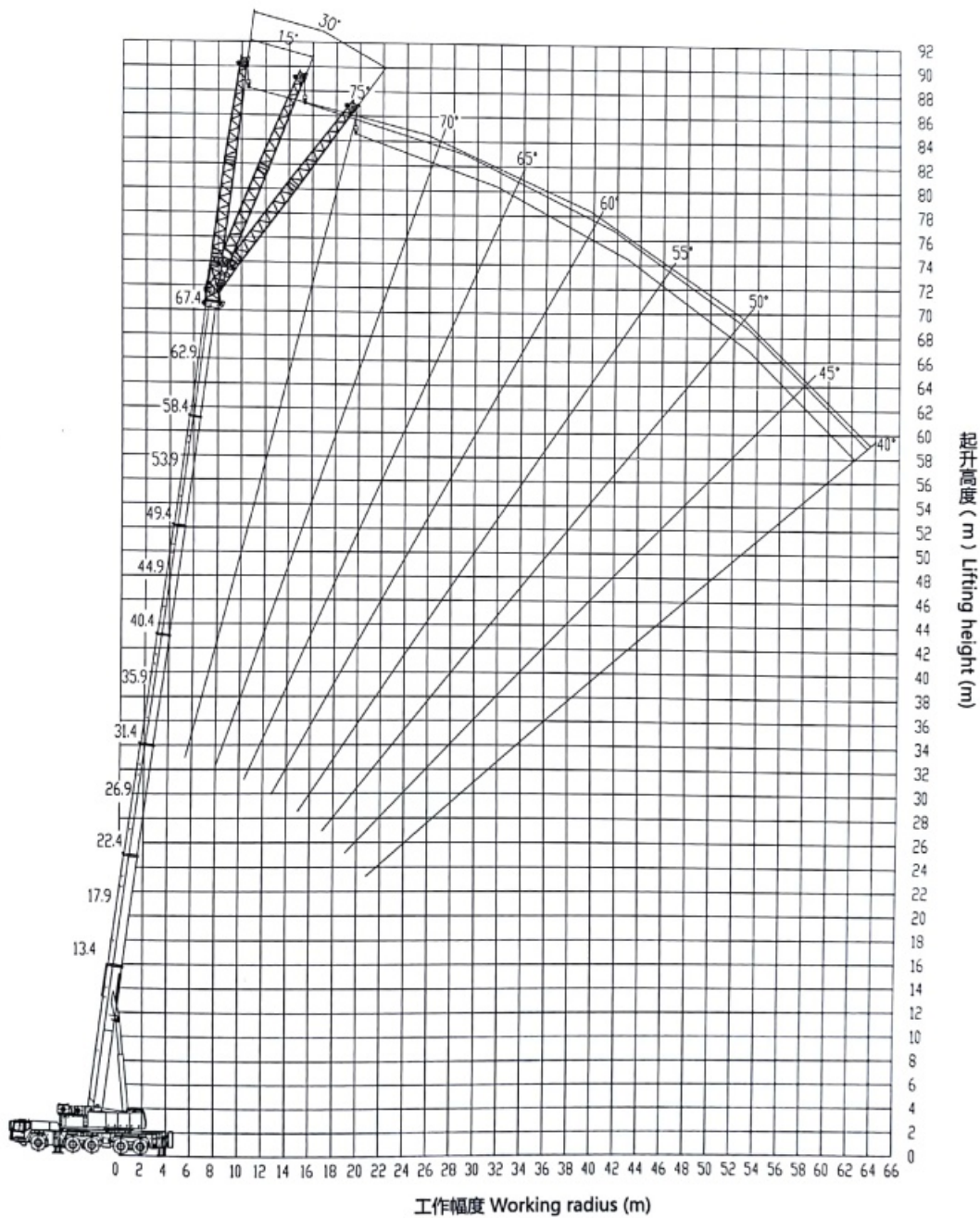
67.4m主臂+12m副臂 (第一副臂) 的起升高度
67.4 m main boom + 12 m jib (jib section 1)

QAY200 | 起升高度图
Lifting height charts



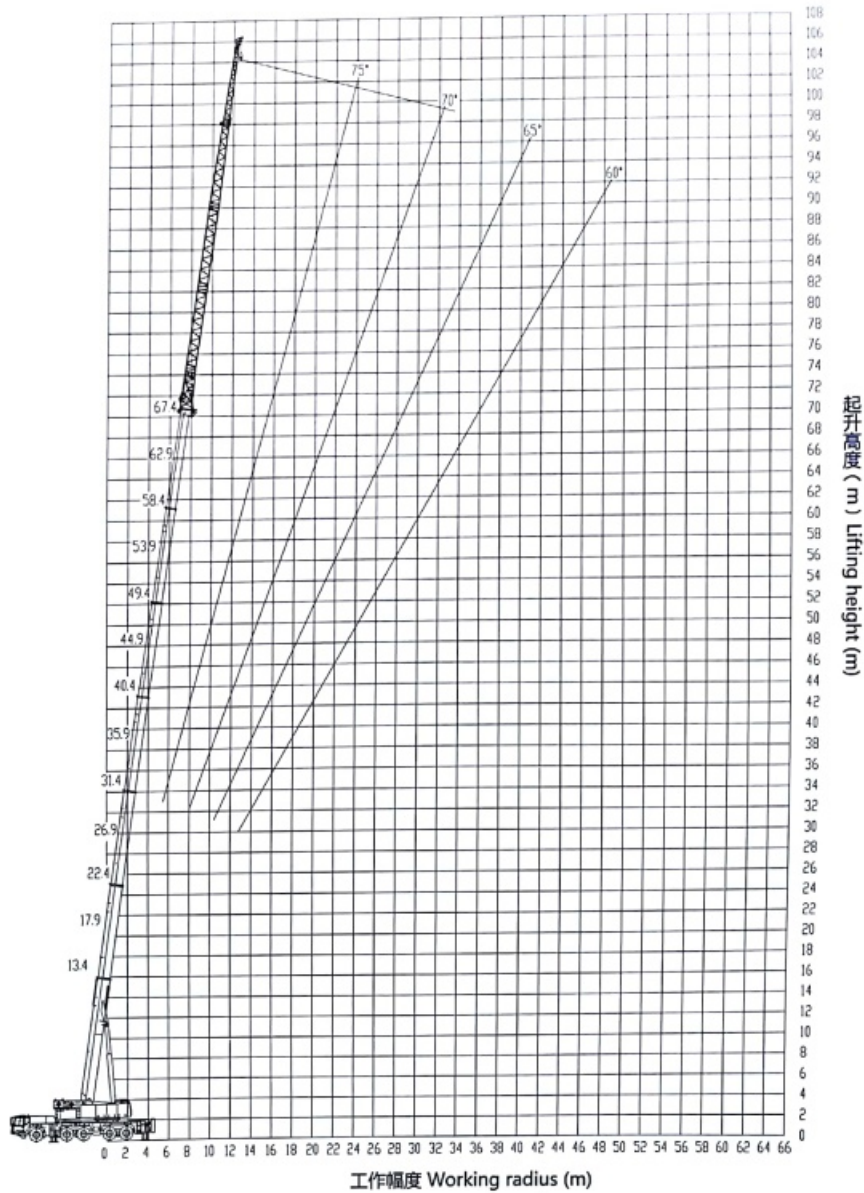
67.4m主臂+20m副臂 (标准节+第一副臂) 的起升高度
67.4 m main boom + 20 m jib (extension 2 + jib section 1)

QAY200 | 起升高度图
Lifting height charts



67.4m主臂+36m副臂
(加长臂+标准节+第一副臂+第二副臂)的起升高度
67.4 m main boom + 36 m jib
(extension 1 + extension 2 + jib section 1 + jib section 2)

QAY200 | 起升高度图
Lifting height charts



单位：吨
Unit : Metric tons

QAY200 / Table 1 Main boom

额定起重量表
Lifting capacity table

支腿全伸，72吨配重，全方位作业
Outriggers fully extended, with 72 t counterweight, over full range

工作幅度 Working radius (m)	13.4	17.9	22.4	26.9	31.4	35.9	40.4	44.9	49.4	53.9	58.4	62.9	67.4	72	工作幅度 Working radius (m)
3.0	200*	135*	125												3.0
3.5	145*	135*	125	110											3.5
4.0	135*	130	125	110											4.0
4.5	128	122	117	108	90										4.5
5.0	120	115	109	105	88										5.0
6.0	108	105	97	95	86	72									6.0
7.0	95	93	87	86	82	70	54								7.0
8.0	85	83	79	78	77	68	52	44							8.0
9.0	75	75	73	72	71	64	50	41	34						9.0
10.0	64	67	67	67	64.5	59	47.5	38	33	26					10.0
11.0		60	60	60	59	56	45	36	32	25	20				11.0
12.0		54	54	54	53.5	53	43.5	34	30	24	19.5	16			12.0
14.0		45	45.5	45	45.5	46	40	30	27	22.5	18.5	15.5	13	11	14.0
16.0			39	39	39.5	40	36.5	26.5	24	21	17.5	15	12.5	10.5	16.0
18.0			33.5	33	34	35	33	24	22	19	16.5	14.2	12	10	18.0
20.0				28	29	30	30	22	20	17.5	15.5	13.5	11.5	9.5	20.0
22.0				24	25	25.5	26.5	20	18	16	14.5	12.5	11	9	22.0
24.0					21.5	22.5	23.4	18	16.5	15	13.5	12	10.3	8.4	24.0
26.0					19	19.5	20.4	16.5	15	13.7	12.5	11	9.7	7.9	26.0
28.0						17.5	18.2	15	13.5	12.5	11.5	10.5	9.2	7.4	28.0
30.0						15.5	16.2	14	12.5	11.5	10.7	10	8.7	6.7	30.0
32.0							14.6	13	11.5	10.5	10	9.5	8.2	6.3	32.0
34.0							13.2	12.3	10.7	9.8	9.3	8.9	7.7	5.9	34.0
36.0								11	10	9.2	8.6	8.5	7.1	5.5	36.0
38.0								10	9.3	8.6	8	8	6.7	5	38.0
40.0									8.6	8	7.5	7.4	6.3	4.6	40.0
42.0									8	7.3	6.8	6.8	6	4.3	42.0
44.0										6.8	6.3	6.3	5.7	4	44.0
46.0											6.3	5.8	5.8	5.4	46.0
48.0												5.4	5.4	5.1	48.0
50.0													5	4.8	50.0
52.0														4.5	52.0
54.0														4.2	54.0
56.0														4	56.0
58.0															58.0
60.0														3.9	60.0
62.0														3.6	62.0
64.0														3.3	64.0
64.0														2	64.0
倍率 Reeving	14	14	12	10	8	7	5	4	3	3	2	2	2	2	倍率 Reeving
吊钩 Hook	130吨吊钩 130 t hook				50吨吊钩 50 t hook				25吨吊钩 25 t hook				吊钩 Hook		
伸缩方式 Telescoping mode	I	1	1	1	2	2	2	2	3	3	3	3	3	4	I
	II	1	2	2	2	2	2	2	2	3	3	3	3	4	II
	III	1	1	2	2	2	2	2	2	2	3	3	3	4	III
	IV	1	1	1	1	2	2	2	2	2	2	3	3	4	IV
	V	1	1	1	1	1	2	2	2	2	2	2	3	4	V
	VI	1	1	1	1	1	1	2	2	2	2	2	2	3	4

提示

额定起重容量采用220吨吊钩，其中200吨采用18倍率，45吨采用15倍率。

NOTE

The values with * are suitable for 220 t hook. When the lifting capacity is 200 t, 18 reevings are recommended. When the lifting capacity is 45 t, 15 reevings are recommended.

单位：吨
Unit: Metric tons

QAY200 / Table 2 Main boom

额定起重量表
Lifting capacity tables

支腿全伸，57吨配重，全方位作业 Outriggers fully extended, with 57 t counterweight, over full range															
工作幅度 Working radius (m)	13.4	17.9	22.4	26.9	31.4	35.9	40.4	44.9	49.4	53.9	58.4	62.9	67.4	72	工作幅度 Working radius (m)
3.0	200*	135*	125												3.0
3.5	145*	135*	125	110											3.5
4.0	135*	130	125	110											4.0
4.5	128	122	117	108	90										4.5
5.0	120	115	109	105	88										5.0
6.0	108	105	97	95	86	72									6.0
7.0	95	93	87	86	82	70	54								7.0
8.0	81	79	78	78	77	68	50	44							8.0
9.0	71	71	70	70	69	64	50	41	34						9.0
10.0	61	62	62	62	62	59	47.5	38	33	26					10.0
11.0		56	56	55	55	55	45	36	32	25	20				11.0
12.0		50	50	50	50	50	43.5	34	30	24	19.5	16			12.0
14.0		41	41	41	42	43	40	30	27	22.5	18.5	15.5	13	11	14.0
16.0			34	33	34	35	35.5	26.5	24	21	17.5	15	12.5	10.5	16.0
18.0			28	27	28	29	30	24	22	19	16.5	14.2	12	10	18.0
20.0				22.5	23.5	24.5	25	22	20	17.5	15.5	13.5	11.5	9.5	20.0
22.0				19	20	21	21.5	20	18	16	14.5	12.5	11	9	22.0
24.0					17	18	19	18	16.5	15	13.5	12	10.3	8.4	24.0
26.0					15	15.5	16.5	16	15	13.7	12.5	11	9.7	7.9	26.0
28.0						13.7	14.5	14	13.5	12.5	11.5	10.5	9.2	7.4	28.0
30.0						12.2	13	12.3	12.2	11.5	10.7	10	8.7	6.7	30.0
32.0							11.5	10.8	10.7	10.5	10	9.5	8.2	6.3	32.0
34.0							10.3	9.6	9.5	9.6	9.3	8.9	7.7	5.9	34.0
36.0								8.6	8.5	8.6	8.6	8.5	7.1	5.5	36.0
38.0								7.6	7.5	7.6	7.8	8	6.7	5	38.0
40.0									6.7	6.8	7	7.4	6.3	4.6	40.0
42.0									5.9	6	6.4	6.8	6	4.3	42.0
44.0										5.3	5.7	6	5.7	4	44.0
46.0										4.7	5.1	5.4	5.4	3.8	46.0
48.0											4.5	4.8	5.1	3.5	48.0
50.0											3.9	4.2	4.7	3.2	50.0
52.0												3.8	4.2	2.9	52.0
54.0												3.3	3.7	2.7	54.0
56.0													2.8	2.5	56.0
58.0														2.8	58.0
60.0														2.5	60.0
62.0														2.2	62.0
64.0														1.8	64.0
倍率 Reeving	14	14	12	10	8	7	5	4	3	3	2	2	2	2	倍率 Reeving
吊钩 Hook	130吨吊钩 130 t hook						50吨吊钩 50 t hook			25吨吊钩 25 t hook					吊钩 Hook
I	1	1	1	2	2	2	2	3	3	3	3	3	3	4	I
II	1	2	2	2	2	2	2	2	3	3	3	3	3	4	II
III	1	1	2	2	2	2	2	2	3	3	3	3	3	4	III
IV	1	1	1	1	2	2	2	2	2	3	3	3	3	4	IV
V	1	1	1	1	1	2	2	2	2	2	3	3	3	4	V
VI	1	1	1	1	1	1	2	2	2	2	2	3	3	4	VI

提示

额定起重采用200吨吊钩
其中200吨采用18倍
145吨采用15倍率。

NOTE

values with * are suitable
220 t hook. When the
lifting capacity is 200 t, 18
times are recommended.
When the lifting capacity is
145 t, 15 times are
recommended.

单位:吨
Unit: Metric tons

QAY200 / Table 3 Main boom

额定起重量表
Lifting capacity table

支腿全伸, 41吨配重, 全方位作业
Outriggers fully extended, with 41 t counterweight, over full range

工作幅度 Working radius (m)	13.4	17.9	22.4	26.9	31.4	35.9	40.4	44.9	49.4	53.9	58.4	62.9	67.4	72	工作幅度 Working radius (m)	
3.0	200*	135*	125												3.0	
3.5	145*	135*	125	110											3.5	
4.0	135*	130	125	110											4.0	
4.5	128	122	117	108	90										4.5	
5.0	110	110	109	105	88										5.0	
6.0	98	97	97	95	86	72									6.0	
7.0	87	85	85	85	82	70	54								7.0	
8.0	75	74	74	74	74	68	52	44							8.0	
9.0	65	65	65	65	65	64	50	41	34						9.0	
10.0	57	57	57	57	57	57	47.5	38	33	26					10.0	
11.0		50	51	50	51	52	45	36	32	25	20				11.0	
12.0		44	44	43	44	45	43.5	34	30	24	19.5	16			12.0	
14.0		34	34	33	34	35	35.5	30	27	22.5	18.5	15.5	13	11	14.0	
16.0			27	26.2	27	28	28.5	26.5	24	21	17.5	15	12.5	10.5	16.0	
18.0			22	21.4	22	23	23.5	23	22	19	16.5	14.2	12	10	18.0	
20.0				17.6	18.4	19.2	20	19	19	17.5	15.5	13.5	11.5	9.5	20.0	
22.0				14.8	15.5	16.3	17.1	16.4	16	16	14.5	12.5	11	9	22.0	
24.0					13.2	14	14.7	14.3	14	14	13.5	12	10.3	8.4	24.0	
26.0					11.3	12.1	12.8	12.3	12.1	12	12	11	9.7	7.9	26.0	
28.0						10.5	11.2	10.7	10.6	10.4	10.5	10.5	9.2	7.4	28.0	
30.0						9.1	9.9	9.3	9.2	9.1	9.3	9.5	8.7	6.7	30.0	
32.0							8.6	8	7.9	8	8.2	8.5	8.2	6.3	32.0	
34.0							7.6	7	6.9	6.9	7.3	7.4	7.7	5.9	34.0	
36.0								6	5.9	6	6.3	6.6	7	5.5	36.0	
38.0								5.2	5.1	5.2	5.5	5.8	6.1	5	38.0	
40.0									4.4	4.4	4.8	5.1	5.5	4.6	40.0	
42.0									3.7	3.8	4.1	4.4	4.8	4.3	42.0	
44.0										3.2	3.5	3.9	4.2	4	44.0	
46.0										2.7	3	3.3	3.7	3.7	46.0	
48.0											2.5	2.8	3.2	3.2	48.0	
50.0											2.1	2.4	2.8	2.8	50.0	
52.0												2	2.4	2.4	52.0	
54.0												1.6	2	2	54.0	
56.0												1.3	1.7	1.7	56.0	
58.0													1.4	1.4	58.0	
60.0															60.0	
62.0															62.0	
64.0															64.0	
倍率 Reeving	14	14	12	10	8	7	5	4	3	3	2	2	2	2	倍率 Reeving	
吊钩 Hook	130吨吊钩 130 t hook						50吨吊钩 50 t hook			25吨吊钩 25 t hook					吊钩 Hook	
伸缩方式 Telescoping mode	I	1	1	1	2	2	2	2	3	3	3	3	3	3	4	I
	II	1	2	2	2	2	2	2	2	3	3	3	3	3	4	II
	III	1	1	2	2	2	2	2	2	2	3	3	3	3	4	III
	IV	1	1	1	1	2	2	2	2	2	2	3	3	3	4	IV
	V	1	1	1	1	1	2	2	2	2	2	2	3	3	4	V
	VI	1	1	1	1	1	1	2	2	2	2	2	2	3	4	VI

提示

带*额定起重采用220吨吊钩, 其中200吨采用18倍率, 145吨采用15倍率。

NOTE

The values with * are suitable for 220 t hook. When the lifting capacity is 200 t, 18 reevings are recommended. When the lifting capacity is 145 t, 15 reevings are recommended.

单位：吨
Unit: Metric tons

QAY200 / Table 4 Main boom

额定起重量表
Lifting capacity tables

支腿全伸, 32吨配置, 全方位作业 Outriggers fully extended, with 32 t counterweight, over full range																
工作幅度 Working radius (m)	13.4	17.9	22.4	26.9	31.4	35.9	40.4	44.9	49.4	53.9	58.4	62.9	67.4	72	工作幅度 Working radius (m)	
3.0	200*	135*	125												3.0	
3.5	145*	135*	125	110											3.5	
4.0	125	125	125	110											4.0	
4.5	117	117	117	108	90										4.5	
5.0	106	106	106	105	88										5.0	
6.0	93	92	92	91	86	72									6.0	
7.0	82	81	81	80	79	70	54								7.0	
8.0	72	71	71	71	70	66	52	44							8.0	
9.0	62	62	62	62	62	62	50	41	34						9.0	
10.0	52	52	53	51	52	53	47.5	38	33	26					10.0	
11.0		43	44	43	44	45	45	36	32	25	20				11.0	
12.0		37	38	37	38	39	40	34	30	24	19.5	16			12.0	
14.0		28	29	28	29	29.5	30.5	30	27	22.5	18.5	15.5	13	11	14.0	
16.0			23	22	22.5	23.5	24	23.5	24	21	17.5	15	12.5	10.5	16.0	
18.0			18	17	18	19	20	19	19.5	19	16.5	14.2	12	10	18.0	
20.0				14	15	15.8	16.5	16	16	16	15.5	13.5	11.5	9.5	20.0	
22.0				11	12	13.2	14	13	13	13	13.5	12.5	11	9	22.0	
24.0					10	11.2	12	11.2	11	11	11.5	12	10.3	8.4	24.0	
26.0					8	9.4	10.3	9.5	9.3	9.5	9.8	10.3	9.7	7.9	26.0	
28.0						8	8.8	8.2	8	8.2	8.5	9	9.2	7.4	28.0	
30.0						6.8	7.6	7	6.8	7	7.3	7.7	8	6.7	30.0	
32.0							6.6	6	5.8	6	6.2	6.6	7	6.3	32.0	
34.0							5.6	5	4.9	5	5.2	5.6	6	5.9	34.0	
36.0								4.2	4.1	4.2	4.5	4.9	5.2	5.2	36.0	
38.0								3.5	3.4	3.5	3.8	4.1	4.6	4.6	38.0	
40.0									2.7	2.8	3.1	3.5	4	4	40.0	
42.0									2.2	2.3	2.6	2.9	3.3	3.3	42.0	
44.0										1.8	2.1	2.4	2.7	2.7	44.0	
46.0										1.2	1.6	1.9	2.3	2.3	46.0	
48.0											1	1.5	1.9	1.9	48.0	
50.0												1	1.5	1.5	50.0	
52.0													1.1	1.1	52.0	
54.0															54.0	
56.0															56.0	
58.0															58.0	
60.0															60.0	
62.0															62.0	
64.0															64.0	
提示	倍率 Reeving	14	14	12	10	8	7	5	4	3	3	2	2	2	2	倍率 Reeving
	吊钩 Hook	130吨吊钩 130 t hook						50吨吊钩 50 t hook			25吨吊钩 25 t hook				吊钩 Hook	
NOTE Values with * are suitable for 20 t hook. When the lifting capacity is 200 t, 18 reeving are recommended. When the lifting capacity is 15 t, 15 reeving are recommended.	伸缩方式 Telescoping mode	I	1	1	1	2	2	2	2	3	3	3	3	3	4	I
	II	1	2	2	2	2	2	2	2	3	3	3	3	3	4	II
	III	1	1	2	2	2	2	2	2	2	3	3	3	3	4	III
	IV	1	1	1	1	2	2	2	2	2	2	3	3	3	4	IV
	V	1	1	1	1	1	2	2	2	2	2	2	3	3	4	V
	VI	1	1	1	1	1	1	2	2	2	2	2	2	3	4	VI

单位：吨
Unit: Metric tons

QAY200 / Table 5 Main boom

额定起重量
Lifting capacity ta

支腿全伸，21吨配置，全方位作业
Outriggers fully extended, with 21 t counterweight, over full range

工作幅度 Working radius (m)	13.4	17.9	22.4	26.9	31.4	35.9	40.4	44.9	49.4	53.9	58.4	62.9	67.4	72	工作幅度 Working radius (m)	
3.0	140*	125	120												3.0	
3.5	130	125	120	110											3.5	
4.0	120	120	120	110											4.0	
4.5	112	112	112	108	90										4.5	
5.0	101	101	101	101	88										5.0	
6.0	90	88	87	86	85	72									6.0	
7.0	78	76	75	74	73	70	54								7.0	
8.0	64	64	65	64	64	64	52	44							8.0	
9.0	51	51	51	50	51	52	50	41	34						9.0	
10.0	41	41	42	41	41	42	43	38	33	26					10.0	
11.0		34	35	34	34	35	36	36	32	25	20				11.0	
12.0		29.5	30	29	30	31	32	31	28	24	19.5	16			12.0	
14.0		21.5	22	21	22	23	24	23.5	23	22.5	18.5	15.5	13	11	14.0	
16.0			17	16	17	18	19	18	18	18	17.5	15	12.5	10.5	16.0	
18.0			13.5	12.5	13.5	14.5	15	14.6	14.6	14.6	14.5	14.2	12	10	18.0	
20.0				10	10.8	11.5	12.5	12	12	12	12	12.5	11.5	9.5	20.0	
22.0				7.8	8.5	9.5	10.3	9.7	9.7	9.7	10	10.5	11	9	22.0	
24.0					7	7.7	8.5	8	8	8	8.4	8.8	9.3	8.4	24.0	
26.0					5.5	6.4	7	6.6	6.5	6.5	6.8	7.2	7.7	7.7	26.0	
28.0						5.1	6	5.4	5.3	5.4	5.6	6	6.5	6.5	28.0	
30.0						4	5	4.3	4.2	4.4	4.7	5.2	5.5	5.5	30.0	
32.0							4	3.4	3.3	3.5	3.8	4.3	4.6	4.6	32.0	
34.0								3.2	2.6	2.5	2.7	3	3.5	3.8	34.0	
36.0									2	1.9	2	2.3	2.8	3.2	36.0	
38.0										1.3	1.2	1.4	1.7	2.1	38.0	
40.0													1.1	1.6	40.0	
42.0														1.1	42.0	
44.0															44.0	
倍率 Reeving	14	14	12	10	8	7	5	4	3	3	2	2	2	2	倍率 Reeving	
吊钩 Hook	130吨吊钩 130 t hook						50吨吊钩 50 t hook			25吨吊钩 25 t hook					吊钩 Hook	
伸缩方式 Telescoping mode	I	1	1	1	2	2	2	2	3	3	3	3	3	3	4	I
	II	1	2	2	2	2	2	2	2	3	3	3	3	3	4	II
	III	1	1	2	2	2	2	2	2	2	3	3	3	3	4	III
	IV	1	1	1	1	2	2	2	2	2	2	3	3	3	4	IV
	V	1	1	1	1	1	2	2	2	2	2	2	3	3	4	V
	VI	1	1	1	1	1	1	2	2	2	2	2	2	3	4	VI

▲ 提示

*额定起重量采用220吨吊钩，140吨采用15倍率。

▲ NOTE

The values with * are suitable for 220 t hook. When the lifting capacity is 140 t, 15 reevings are recommended.

单位：吨
Unit: Metric tons

QAY200 / Table 6 Main boom

额定起重量表
Lifting capacity tables

支腿全伸，10吨配重，全方位作业 Outriggers fully extended, with 10 t counterweight, over full range															
工作幅度 Working radius (m)	13.4	17.9	22.4	26.9	31.4	35.9	40.4	44.9	49.4	53.9	58.4	62.9	67.4	72	工作幅度 Working radius (m)
3.0	130	120	115												3.0
3.5	120	120	115	110											3.5
4.0	115	115	115	110											4.0
4.5	107	107	107	107	90										4.5
5.0	98	98	98	98	88										5.0
6.0	86	84	84	84	83	72									6.0
7.0	70	69	70	69	68	67	54								7.0
8.0	51	51	52	51	51	51	52	44							8.0
9.0	40	40	41	40	40	41	42	40	34						9.0
10.0	32	32	33	32	32	33	34	32	32	26					10.0
11.0		26	27	26	26	27	28	27	27	25	20				11.0
12.0		22	22.5	21	22	23	24	23	23	23	19.5	16			12.0
14.0		15.5	16	15	16	17	18	17	17	17	17	15.5	13	11	14.0
16.0			12	11	12	13	13.7	13	13	13	13	13	12.5	10.5	16.0
18.0			9	8.2	9	10	10.7	10	10	10	10.5	11	11	10	18.0
20.0				6	6.8	7.8	8.5	7.8	7.8	8	8.4	8.8	9.3	9.3	20.0
22.0				4.2	5	6	6.7	6	6	6.2	6.5	6.9	7.4	7.4	22.0
24.0					3.6	4.5	5.4	4.7	4.6	4.8	5.1	5.5	6	6	24.0
26.0					2.5	3.4	4.2	3.6	3.5	3.6	3.9	4.3	4.8	4.8	26.0
28.0						2.4	3.2	2.6	2.5	2.6	2.9	3.3	3.8	3.8	28.0
30.0						1.5	2.4	1.7	1.6	1.8	2.1	2.5	3	3	30.0
32.0							1.6				1.4	1.8	2.2	2.2	32.0
34.0													1.6	1.6	34.0
36.0															36.0
38.0															38.0
40.0															40.0
42.0															42.0
44.0															44.0
倍率 Reeving	14	14	12	10	8	7	5	4	3	3	2	2	2	2	倍率 Reeving
吊钩 Hook	130吨吊钩 130 t hook						50吨吊钩 50 t hook			25吨吊钩 25 t hook					吊钩 Hook
I	1	1	1	2	2	2	2	3	3	3	3	3	3	4	I
II	1	2	2	2	2	2	2	2	3	3	3	3	3	4	II
III	1	1	2	2	2	2	2	2	2	3	3	3	3	4	III 伸缩方式 Telescoping mode
IV	1	1	1	1	2	2	2	2	2	2	3	3	3	4	IV
V	1	1	1	1	1	2	2	2	2	2	2	3	3	4	V
VI	1	1	1	1	1	1	2	2	2	2	2	2	3	4	VI

单位：吨
Unit：Metric tons

QAY200 / Table 7 Main boom

额定起重量表
Lifting capacity table

支腿全伸，0吨配置，全方位作业
Outriggers fully extended, with 0 t counterweight, over full range

工作幅度 Working radius (m)	13.4	17.9	22.4	26.9	31.4	35.9	40.4	44.9	49.4	53.9	58.4	62.9	67.4	72	工作幅度 Working radius (m)
3.0	130	120	110												3.0
3.5	120	120	110	105											3.5
4.0	110	110	110	105											4.0
4.5	105	105	103	103	90										4.5
5.0	93	92	92	92	88										5.0
6.0	75	74	75	74	72	65									6.0
7.0	50	51	51	50	50	49	49								7.0
8.0	37	37	38	37	37	37	37	35							8.0
9.0	28	28	28.5	27.5	28.5	29	29	27	27						9.0
10.0	22	22	22.5	21.5	22.5	23	24	23	22	22					10.0
11.0		17.5	18	17	18	19	20	19	18	18	18				11.0
12.0		14	14.5	13.5	14.5	15.5	16.5	15.5	15	14	14	14			12.0
14.0		9.5	10	9	10	11	12	11	11	10	10	10	10	8	14.0
16.0			7	6	7	8	8.5	8	8	8	8	8	8	7	16.0
18.0			4.7	4	4.7	5.6	6	5.6	5.5	5.5	6	6	6	6	18.0
20.0				2	3	4	4.5	3.8	3.7	3.7	4	4.5	4.5	4.5	20.0
22.0					1.6	2.5	3.3	2.6	2.5	2.5	2.8	3	3.5	3.5	22.0
24.0							2.3					2	2.5	2.5	24.0
26.0													1.5	1.5	26.0
28.0															28.0
30.0															30.0
倍率 Reeving	14	14	12	10	8	7	5	4	3	3	2	2	2	2	倍率 Reeving
吊钩 Hook	130吨吊钩 130 t hook						50吨吊钩 50 t hook				25吨吊钩 25 t hook				吊钩 Hook
伸缩方式 Telescoping mode	I	1	1	1	2	2	2	2	3	3	3	3	3	4	I
	II	1	2	2	2	2	2	2	2	3	3	3	3	4	II
	III	1	1	2	2	2	2	2	2	2	3	3	3	4	III
	IV	1	1	1	1	2	2	2	2	2	2	3	3	4	IV
	V	1	1	1	1	1	2	2	2	2	2	2	3	4	V
	VI	1	1	1	1	1	1	2	2	2	2	2	3	4	VI

单位: 吨
Unit: Metric tons

QAY200 / Table 8 Main boom

额定起重量表
Lifting capacity tables

支腿半伸, 72吨配重, 全方位作业 Outriggers intermediately extended, with 72 t counterweight, over full range															
工作幅度 Working radius (m)	13.4	17.9	22.4	26.9	31.4	35.9	40.4	44.9	49.4	53.9	58.4	62.9	67.4	72	工作幅度 Working radius (m)
3.0	200*	135*	125												3.0
3.5	145*	135*	125	110											3.5
4.0	135*	130	125	110											4.0
4.5	128	122	117	108	90										4.5
5.0	120	115	109	105	88										5.0
6.0	108	105	97	95	86	72									6.0
7.0	87	87	87	86	82	70	54								7.0
8.0	77	77	77	78	77	68	52	44							8.0
9.0	67	67	67	67	68	64	50	41	34						9.0
10.0	57	57	58	57	57	57	47.5	38	33	26					10.0
11.0		48	49.5	48	49	50	45	36	32	25	20				11.0
12.0		42	43.5	42.5	43	44	43.5	34	30	24	19.5	16			12.0
14.0		33	34	33	34	35	36	30	27	22.5	18.5	15.5	13	11	14.0
16.0			28	27	28	28.5	29	28	24	21	17.5	15	12.5	10.5	16.0
18.0				22.5	22	23	24	25	24	22	19	16.5	14.2	12	18.0
20.0					18	19	20	20.5	20	20	17.5	15.5	13.5	11.5	20.0
22.0						15	16	17	17.5	17	17	16	14.5	12.5	22.0
24.0							14	14.5	15	15	15	15	13.5	12	24.0
26.0								12	12.5	13	13	13	13	12.5	26.0
28.0									11	11.5	11	11	11	11.5	28.0
30.0										9.5	10	10	10	10.2	30.0
32.0											9	8.7	8.7	8.9	32.0
34.0												8	7.7	7.7	34.0
36.0													6.8	6.7	36.0
38.0														6	38.0
40.0															40.0
42.0															42.0
44.0															44.0
46.0															46.0
48.0															48.0
50.0															50.0
52.0															52.0
54.0															54.0
56.0															56.0
58.0															58.0
60.0															60.0
62.0															62.0
64.0															64.0
倍率 Reeving	14	14	12	10	8	7	5	4	3	3	2	2	2	2	倍率 Reeving
吊钩 Hook	130吨吊钩 130 t hook						50吨吊钩 50 t hook			25吨吊钩 25 t hook				吊钩 Hook	
伸缩方式 Telescoping mode	I	1	1	1	2	2	2	3	3	3	3	3	3	4	伸缩方式 Telescoping mode
	II	1	2	2	2	2	2	2	3	3	3	3	3	4	
	III	1	1	2	2	2	2	2	2	3	3	3	3	4	
	IV	1	1	1	1	2	2	2	2	2	3	3	3	4	
	V	1	1	1	1	1	2	2	2	2	2	3	3	4	
	VI	1	1	1	1	1	1	2	2	2	2	2	3	4	

▲ 提示

带*的额定起重量采用220吨吊钩, 其中200吨采用18倍率, 145吨采用15倍率。

▲ NOTE

The values with * are suitable for 220 t hook. When the lifting capacity is 200 t, 18 reevings are recommended. When the lifting capacity is 145 t, 15 reevings are recommended.

支腿半伸，57吨配重，全方位作业
Outriggers intermediately extended, with 57 t counterweight, over full range

工作幅度 Working radius (m)	13.4	17.9	22.4	26.9	31.4	35.9	40.4	44.9	49.4	53.9	58.4	62.9	67.4	72	工作幅度 Working radius (m)
3.0	200*	135*	125												3.0
3.5	145*	135*	125	110											3.5
4.0	135*	130	125	110											4.0
4.5	128	122	117	108	90										4.5
5.0	120	115	109	105	88										5.0
6.0	108	105	97	95	86	72									6.0
7.0	86	86	85	84	82	70	54								7.0
8.0	68	68	69	67	67	68	52	44							8.0
9.0	56	56	56	55	56	57	50	41	34						9.0
10.0	47	47	47	46	47	48	47.5	38	33	26					10.0
11.0		40	40	40	40	41	42	36	32	25	20				11.0
12.0		35	35	34	35	36	37	34	30	24	19.5	16			12.0
14.0		27	27	26	27	28	29	28	27	22.5	18.5	15.5	13	11	14.0
16.0			22	21	22	23	23.5	23	23	21	17.5	15	12.5	10.5	16.0
18.0			18	17	18	19	19.5	19	19	19	16.5	14.2	12	10	18.0
20.0				14	15	15.5	16	15.5	15.5	15.5	15.5	13.5	11.5	9.5	20.0
22.0				11	12	13	14	13	13	13	13.5	12.5	11	9	22.0
24.0					10	11	12	11	11	11	11.5	12	10.3	8.4	24.0
26.0					8.5	9	10	9.5	9.5	10	10	10.5	9.7	7.9	26.0
28.0						8	9	8.2	8.2	8.5	8.8	9	9.2	7.4	28.0
30.0						7	7.8	7.2	7.2	7.4	7.7	8	8.5	6.7	30.0
32.0							6.8	6.2	6.1	6.3	6.6	7	7.5	6.3	32.0
34.0							5.8	5.3	5.2	5.3	5.6	6	6.5	5.9	34.0
36.0								4.4	4.4	4.5	4.8	5.2	5.7	5.5	36.0
38.0								3.5	3.6	3.8	4.1	4.5	5	5	38.0
40.0									3	3.2	3.5	3.8	4.3	4.3	40.0
42.0									2.4	2.5	2.8	3.2	3.7	3.7	42.0
44.0										2	2.3	2.7	3.1	3.1	44.0
46.0										1.5	1.8	2.2	2.6	2.6	46.0
48.0											1.5	1.8	2.2	2.2	48.0
50.0												1.5	1.8	1.8	50.0
52.0													1.5	1.5	52.0
54.0														1.5	54.0
倍率 Reeving	14	14	12	10	8	7	5	4	3	3	2	2	2	2	倍率 Reeving
吊钩 Hook	130吨吊钩 130 t hook						50吨吊钩 50 t hook			25吨吊钩 25 t hook				吊钩 Hook	
伸缩方式 Telescoping mode	I	1	1	1	2	2	2	2	3	3	3	3	3	4	I
	II	1	2	2	2	2	2	2	2	3	3	3	3	4	II
	III	1	1	2	2	2	2	2	2	2	3	3	3	4	III
	IV	1	1	1	1	2	2	2	2	2	2	3	3	4	IV
	V	1	1	1	1	1	2	2	2	2	2	2	3	4	V
	VI	1	1	1	1	1	1	2	2	2	2	2	2	3	4

提示

带*额定起重采用220吨吊钩，其中200吨采用18倍率，145吨采用15倍率。

NOTE

The values with * are suitable for 220 t hook. When the lifting capacity is 200 t, 18 reevings are recommended. When the lifting capacity is 145 t, 15 reevings are recommended.

单位：吨
Unit: Metric tons

QAY200 / Table 10 Main boom

额定起重量表
Lifting capacity tables

支腿半伸，41吨配重，全方位作业
Outriggers intermediately extended, with 41 t counterweight, over full range

工作幅度 Working radius (m)	13.4	17.9	22.4	26.9	31.4	35.9	40.4	44.9	49.4	53.9	58.4	62.9	67.4	72	工作幅度 Working radius (m)	
3.0	200*	135*	125												3.0	
3.5	145*	135*	125	110											3.5	
4.0	135*	130	125	110											4.0	
4.5	113	112	112	108	90										4.5	
5.0	106	105	105	105	88										5.0	
6.0	90	90	90	87	86	72									6.0	
7.0	68	68	68	67	65	67	54								7.0	
8.0	54	54	54	53	54	54	52	44							8.0	
9.0	43	43	44	43	44	45	45	41	34						9.0	
10.0	36	36	37	36	37	38	39	38	33	26					10.0	
11.0		31	31	30	31	32	33	33	32	25	20				11.0	
12.0		26	26	25.5	26	27	28	28	28	24	19.5	16			12.0	
14.0		20	20	19	20	21	22	21.5	21.5	22	18.5	15.5	13	11	14.0	
16.0			16	15	16	16.5	17.5	17	17	17	17	15	12.5	10.5	16.0	
18.0			13	12	13	13.5	14.5	14	14	14	14	14.2	12	10	18.0	
20.0				9.5	10	11	12	11	11	11	11.5	12	11.5	9.5	20.0	
22.0				7.5	8.5	9	10	9.5	9.4	9.5	9.8	10.4	11	9	22.0	
24.0					6.8	7.5	8	7.8	7.8	8	8.3	8.7	9.3	8.4	24.0	
26.0					5.5	6	7	6.5	6.4	6.6	6.9	7.4	7.8	7.8	26.0	
28.0						5	6	5.4	5.3	5.4	5.7	6.2	6.6	6.6	28.0	
30.0						4	5	4.4	4.3	4.4	4.7	5.2	5.6	5.6	30.0	
32.0							4	3.5	3.4	3.5	3.8	4.3	4.7	4.7	32.0	
34.0							3.2	2.7	2.7	2.7	3.1	3.5	3.9	3.9	34.0	
36.0								2	2	2.1	2.4	2.8	3.2	3.2	36.0	
38.0								1.5	1.4	1.5	1.8	2.2	2.6	2.6	38.0	
40.0												1.7	2.1	2.1	40.0	
42.0													1.5	1.5	42.0	
44.0															44.0	
46.0															46.0	
48.0															48.0	
50.0															50.0	
52.0															52.0	
54.0															54.0	
倍率 Reeving	14	14	12	10	8	7	5	4	3	3	2	2	2	2	倍率 Reeving	
吊钩 Hook	130吨吊钩 130 t hook						50吨吊钩 50 t hook			25吨吊钩 25 t hook					吊钩 Hook	
伸缩方式 Telescoping mode	I	1	1	1	2	2	2	2	3	3	3	3	3	3	4	I
	II	1	2	2	2	2	2	2	2	3	3	3	3	3	4	II
	III	1	1	2	2	2	2	2	2	2	3	3	3	3	4	III
	IV	1	1	1	1	2	2	2	2	2	2	3	3	3	4	IV
	V	1	1	1	1	1	2	2	2	2	2	2	3	3	4	V
	VI	1	1	1	1	1	1	2	2	2	2	2	2	3	4	VI

提示

带*额定起重量表采用220吨吊钩，其中200吨采用18倍率，145吨采用15倍率。

NOTE

The values with * are suitable for 220 t hook. When the lifting capacity is 200 t, 18 reevings are recommended. When the lifting capacity is 145 t, 15 reevings are recommended.



单位：吨
Unit：Metric tons

QAY200 / Table 11 Main boom

额定起重量表
Lifting capacity table

支腿半伸，32吨配重，全方位作业
Outriggers intermediately extended, with 32 t counterweight, over full range

工作幅度 Working radius (m)	13.4	17.9	22.4	26.9	31.4	35.9	40.4	44.9	49.4	53.9	58.4	62.9	67.4	72	工作幅度 Working radius (m)	
3.0	200*	135*	125												3.0	
3.5	145*	135*	125	110											3.5	
4.0	125	125	125	110											4.0	
4.5	102	102	102	102	90										4.5	
5.0	96	96	96	95	88										5.0	
6.0	77	77	76	73	72	70									6.0	
7.0	57	57	58	57	56	56	52								7.0	
8.0	44	44.5	45	44	45	45	45	44							8.0	
9.0	35	35.5	36.5	35.5	36	37	38	37	34						9.0	
10.0	30	30	30.5	29.5	30.5	31.5	32.5	32	32	26					10.0	
11.0		25.5	26	25	26	27	27.5	27	27.5	25	20				11.0	
12.0		21.5	22	21	22	23	23.5	23	23.5	23	19.5	16			12.0	
14.0		16	17	16	17	18	18.5	18	18	18	18.5	15.5	13	11	14.0	
16.0			13	12	13	14	14.5	14	14	14	14.5	15	12.5	10.5	16.0	
18.0			10	9	10	11	11.5	11	11	11	11.5	12	12	10	18.0	
20.0				7.2	8	9	9.5	9	9	9.2	9.5	9.8	10	9.5	20.0	
22.0				5.5	6.3	7.2	7.8	7.3	7.3	7.4	7.7	8.2	8.5	8.5	22.0	
24.0					4.8	5.7	6.5	5.8	5.8	6	6.3	6.7	7.2	7.2	24.0	
26.0					3.6	4.5	5.3	4.6	4.6	4.7	5	5.5	6	6	26.0	
28.0						3.5	4.3	3.6	3.6	3.7	4	4.4	5	5	28.0	
30.0							2.5	3.4	2.7	2.7	2.8	3.1	3.5	4	30.0	
32.0								2.7	2	2	2.1	2.3	2.7	3.2	32.0	
34.0									2	1.3	1.3	1.4	1.7	2.1	34.0	
36.0													1.5	2	36.0	
38.0														1.4	38.0	
倍率 Reeving	14	14	12	10	8	7	5	4	3	3	2	2	2	2	倍率 Reeving	
吊钩 Hook	130吨吊钩 130 t hook						50吨吊钩 50 t hook			25吨吊钩 25 t hook					吊钩 Hook	
伸缩方式 Telescoping mode	I	1	1	1	2	2	2	2	3	3	3	3	3	3	4	I
	II	1	2	2	2	2	2	2	2	3	3	3	3	3	4	II
	III	1	1	2	2	2	2	2	2	2	3	3	3	3	4	III
	IV	1	1	1	1	2	2	2	2	2	2	3	3	3	4	IV
	V	1	1	1	1	1	2	2	2	2	2	2	3	3	4	V
	VI	1	1	1	1	1	1	2	2	2	2	2	2	3	4	VI

提示

带*额定起重采用220吨吊钩，其中200吨采用18倍率，145吨采用15倍率。

NOTE

The values with * are suitable for 220 t hook. When the lifting capacity is 200 t, 18 reevings are recommended. When the lifting capacity is 145 t, 15 reevings are recommended.

单位:吨
Unit: Metric tons

QAY200 / Table 12 Main boom

额定起重量表
Lifting capacity tables

支腿半伸, 21吨配重, 全方位作业 Outriggers intermediately extended, with 21 t counterweight, over full range																
工作幅度 Working radius (m)	13.4	17.9	22.4	26.9	31.4	35.9	40.4	44.9	49.4	53.9	58.4	62.9	67.4	72	工作幅度 Working radius (m)	
3.0	140*	125	120												3.0	
3.5	130	125	120	110											3.5	
4.0	120	120	120	110											4.0	
4.5	97	95	94	92	90										4.5	
5.0	88	86	85	80	78										5.0	
6.0	60	60	60	57	57	55									6.0	
7.0	44	44	45	44	44	44	44								7.0	
8.0	34	34	35	34	35	35	35	34							8.0	
9.0	27	27	28	27	28	29	29	28	27						9.0	
10.0	23	23	23.5	22.5	23.5	24.5	25	24.5	24	23					10.0	
11.0		19	19.5	18.5	19.5	20.5	21.5	21	21	20	19.5				11.0	
12.0		16	16.5	15.5	16.5	17.5	18.5	17.5	17.5	17.5	18	15			12.0	
14.0		11.5	12	11	12	13	13.5	13	13	13	13.5	13	12	10	14.0	
16.0			9	8.3	9.2	10	10.5	10	10	10	10.3	10.8	11	9	16.0	
18.0			6.5	6	6.8	7.6	8.5	7.8	7.7	7.8	8.2	8.5	9	8.5	18.0	
20.0				4.2	5	5.8	6.6	6	5.9	6	6.4	6.7	7.2	7	20.0	
22.0				2.7	3.5	4.3	5.2	4.5	4.4	4.5	4.9	5.3	5.7	5.6	22.0	
24.0					2.3	3.2	4	3.3	3.2	3.3	3.6	4	4.5	4.4	24.0	
26.0					1.3	2.2	3	2.3	2.2	2.3	2.6	3	3.5	3.4	26.0	
28.0							2.1	1.5	1.4	1.5	1.8	2.2	2.5	2.4	28.0	
30.0								1.3					1.9	1.8	30.0	
32.0															32.0	
34.0															34.0	
36.0															36.0	
38.0															38.0	
倍率 Reeving	14	14	12	10	8	7	5	4	3	3	2	2	2	2	倍率 Reeving	
吊钩 Hook	130吨吊钩 130 t hook				50吨吊钩 50 t hook				25吨吊钩 25 t hook				吊钩 Hook			
伸缩方式 Telescoping mode	I	1	1	1	2	2	2	2	3	3	3	3	3	3	4	I
	II	1	2	2	2	2	2	2	2	3	3	3	3	3	4	II
	III	1	1	2	2	2	2	2	2	2	3	3	3	3	4	III
	IV	1	1	1	1	2	2	2	2	2	2	3	3	3	4	IV
	V	1	1	1	1	1	2	2	2	2	2	2	3	3	4	V
	VI	1	1	1	1	1	1	2	2	2	2	2	2	3	4	VI

▲提示

额定起重重量采用220吨吊钩, 140吨吊钩15倍率。

▲NOTE

The values with * are suitable for 220 t hook. When the lifting capacity is 140 t, 15 reevings are recommended.

支腿半伸，10吨配重，全方位作业
Outriggers intermediately extended, with 10 t counterweight, over full range

工作幅度 Working radius (m)	13.4	17.9	22.4	26.9	31.4	35.9	40.4	44.9	49.4	53.9	58.4	62.9	67.4	72	工作幅度 Working radius (m)	
3.0	130	120	110												3.0	
3.5	120	120	110	100											3.5	
4.0	115	100	100	93											4.0	
4.5	87	82	78	74	71										4.5	
5.0	68	65	63	59	58										5.0	
6.0	44	45	44	42	42	42									6.0	
7.0	32	32	33	32	32	32	33								7.0	
8.0	24	24	25	24	25	25.5	26	25							8.0	
9.0	19	19	20	19	20	20.5	21	20	20						9.0	
10.0	15	15	16	15	16	16.5	17.5	17	16	16					10.0	
11.0		12	13	12	13	13.5	14.5	14	14	14	14				11.0	
12.0		10	10.5	10	11	11.5	12.5	12	12	12	12	12			12.0	
14.0		6.5	7	6.5	7.5	8.3	9.2	8.5	8.5	8.7	9	9.2	8	8	14.0	
16.0			5	4.2	5	5.8	6.7	6.1	6	6.2	6.5	6.8	7.5	7.5	16.0	
18.0			3	2.4	3.2	4	4.8	4.2	4.1	4.3	4.6	5	5.5	5.5	18.0	
20.0					1.7	2.5	3.4	2.7	2.6	2.8	3.1	3.5	4	4	20.0	
22.0							2.2	1.6	1.5	1.7	2	2.4	2.8	2.8	22.0	
24.0															24.0	
26.0															26.0	
倍率 Reeving	14	14	12	10	8	7	5	4	3	3	2	2	2	2	倍率 Reeving	
吊钩 Hook	130吨吊钩 130 t hook						50吨吊钩 50 t hook			25吨吊钩 25 t hook					吊钩 Hook	
伸缩方式 Telescoping mode	I	1	1	1	2	2	2	2	3	3	3	3	3	3	4	I
	II	1	2	2	2	2	2	2	2	3	3	3	3	3	4	II
	III	1	1	2	2	2	2	2	2	2	3	3	3	3	4	III
	IV	1	1	1	1	2	2	2	2	2	2	3	3	3	4	IV
	V	1	1	1	1	1	2	2	2	2	2	2	3	3	4	V
	VI	1	1	1	1	1	1	2	2	2	2	2	2	3	4	VI

提示

带*额定起重量表采用220吨吊钩，其中200吨采用18倍率，145吨采用15倍率。

NOTE

The values with * are suitable for 220 t hook. When the lifting capacity is 200 t, 18 reevings are recommended. When the lifting capacity is 145 t, 15 reevings are recommended.

单位：吨
Unit: Metric tons

QAY200 / Table 14 Jib

额定起重量表
Lifting capacity tables

72吨配重, 支腿全伸, 侧方、后方作业 Outriggers fully extended, with 72 t counterweight, over side and over rear																					
副臂长度 Jib length (m)		12.0 m						20.0 m						28.0 m						36.0 m	
		62.9 m			67.4 m			62.9 m			67.4 m			62.9 m			67.4 m			62.9 m	67.4 m
主臂长度 Boom length (m)		安装角 Offset																			
		0°	15°	30°	0°	15°	30°	0°	15°	30°	0°	15°	30°	0°	15°	30°	0°	15°	30°	0°	0°
仰角 Boom angle																					
82°	9	7.5	6.3	7.8	6.2	5.0	6	4.1	3.2	4.8	3.5	2.5	4.2	2.8	2.1	3.3	2.3	1.4	2.2	1.8	
80°	8.5	7.3	6.1	7.6	6.2	4.8	5.8	4.1	3.2	4.8	3.5	2.5	4.1	2.7	2	3.3	2.3	1.4	2.1	1.7	
78°	8.2	7	5.9	7.4	6.0	4.6	5.6	4.1	3.1	4.7	3.5	2.4	3.9	2.6	2	3.2	2.1	1.4	2	1.6	
76°	7.9	6.6	5.6	7.3	6.0	4.5	5.2	3.9	3.1	4.6	3.4	2.4	3.6	2.4	1.9	3	2.1	1.3	1.9	1.6	
74°	7.6	6.2	5.4	7	5.8	4.5	4.8	3.7	3.0	4.3	3.4	2.3	3.3	2.3	1.9	2.8	1.9	1.2	1.8	1.5	
72°	7.3	5.9	5.1	6.5	5.5	4.5	4.5	3.4	2.9	4.0	3.2	2.3	3	2.2	1.8	2.6	1.9	1.1	1.6	1.4	
70°	6.9	5.6	4.9	6	5.2	4.2	4.2	3.2	2.8	3.7	3.0	2.2	2.8	2.1	1.7	2.4	1.8	1.1	1.4	1.1	
68°	6.6	5.4	4.8	5.6	4.9	4.2	3.9	3	2.7	3.5	2.8	2.0	2.5	2.0	1.6	2.2	1.7	1.1	1.3	1.0	
66°	6.2	5.1	4.6	5.1	4.8	4.0	3.7	2.9	2.6	3.2	2.7	2.0	2.3	1.9	1.6	2	1.6		1.2		
64°	5.8	4.9	4.5	4.8	4.6	4.0	3.5	2.8	2.5	3.0	2.6	2.0	2.2	1.8	1.5	1.8	1.5		1.1		
62°	5.5	4.7	4.4	4.5	4.3	4.0	3.3	2.7	2.4	2.7	2.5	1.8	2.1	1.7	1.5	1.7	1.4		1		
60°	5.2	4.5	4.3	4.3	4.0	3.8	3.1	2.6	2.3	2.5	2.3	1.7	2.0	1.6	1.4	1.7	1.4				
58°	4.9	4.4	4.2	4.1	3.8	3.6	2.9	2.5	2.2	2.4	2.2	1.6	1.9	1.5	1.4	1.6	1.3				
56°	4.6	4.2	4.1	3.8	3.6	3.5	2.8	2.4	2.2	2.2	2.0	1.5	1.8	1.4	1.3	1.5	1.1				
54°	4.3	4.0	4.0	3.6	3.4	3.3	2.7	2.3	2.1	2.1	1.9	1.5	1.7	1.4	1.3	1.4					
52°	4.1	3.8	3.8	3.4	3.2	3.2	2.6	2.2	2.1	2.0	1.8	1.5	1.6	1.3	1.3	1.4					
50°	3.9	3.6	3.6	3.2	3.1	3.0	2.5	2.2	2	2.0	1.8	1.4	1.5	1.3	1.2	1.3					
48°	3.7	3.4	3.4	3.1	2.9	2.9	2.4	2.1	2.0	1.8	1.6	1.4	1.4	1.3	1.2	1.2					
46°	3.5	3.3	3.3	3.0	2.8	2.8	2.3	2.1	2.0	1.8	1.6	1.4	1.4	1.2	1.2	1.1					
44°	3.3	3.1	3.1	2.8	2.7	2.7	2.2	2.0	2.0	1.6	1.5	1.3	1.3	1.2	1.2	1.0					
42°	3.1	2.9	2.9	2.6	2.5	2.4	2.1	2.0	1.9	1.6	1.5	1.3	1.3	1.2	1.1						
40°	2.9	2.7	2.7	2.4	2.3	2.2	2.0	2.0	1.9	1.5	1.4	1.2	1.2	1.1	1.1						
35°	2.3	2.2	2.2	1.7	1.6	1.5	1.6	1.5	1.4				1.1	1.0	1.0						

单位：吨
Unit: Metric tons

QAY200 / Table 16 Jib

额定起重量表
Lifting capacity tables

41吨配置, 支腿全伸, 侧方、后方作业 Outriggers fully extended, with 41 t counterweight, over side and over rear																					
副臂长度 Jib length (m)		12.0 m						20.0 m						28.0 m						36.0 m	
		62.9 m			67.4 m			62.9 m			67.4 m			62.9 m			67.4 m			62.9 m	67.4 m
仰角 Boom angle	安装角 Offset	0°	15°	30°	0°	15°	30°	0°	15°	30°	0°	15°	30°	0°	15°	30°	0°	15°	30°	0°	0°
		82°		9	7.5	6.3	7.8	6.2	5.0	6	4.1	3.2	4.8	3.5	2.5	4.2	2.8	2.1	3.3	2.3	1.4
80°		8.5	7.3	6.1	7.6	6.2	4.8	5.8	4.1	3.2	4.8	3.5	2.5	4.1	2.7	2	3.3	2.3	1.4	2.1	1.7
78°		8.2	7	5.9	7.4	6.0	4.6	5.6	4.1	3.1	4.7	3.5	2.4	3.9	2.6	2	3.2	2.1	1.4	2	1.6
76°		7.9	6.6	5.6	7.3	6.0	4.5	5.2	3.9	3.1	4.6	3.4	2.4	3.6	2.4	1.9	3	2.1	1.3	1.9	1.6
74°		7.6	6.2	5.4	7	5.8	4.5	4.8	3.7	3.0	4.3	3.4	2.3	3.3	2.3	1.9	2.8	1.9	1.2	1.8	1.5
72°		7.3	5.9	5.1	6.5	5.5	4.5	4.5	3.4	2.9	4.0	3.2	2.3	3	2.2	1.8	2.6	1.9	1.1	1.6	1.4
70°		6.9	5.6	4.9	6	5.2	4.2	4.2	3.2	2.8	3.7	3.0	2.2	2.8	2.1	1.7	2.4	1.8	1.1	1.4	1.1
68°		6.6	5.4	4.8	5.6	4.9	4.2	3.9	3	2.7	3.5	2.8	2.0	2.5	2.0	1.6	2.2	1.7	1.1	1.3	1.0
66°		6.2	5.1	4.6	5.1	4.8	4.0	3.7	2.9	2.6	3.2	2.7	2.0	2.3	1.9	1.6	2	1.6		1.2	
64°		5.8	4.9	4.5	4.8	4.6	4.0	3.5	2.8	2.5	3.0	2.6	2.0	2.2	1.8	1.5	1.8	1.5		1.1	
62°		5.5	4.7	4.4	4.5	4.3	4.0	3.3	2.7	2.4	2.7	2.5	1.8	2.1	1.7	1.5	1.7	1.4		1	
60°		4.7	4.5	4.3	4.1	4.0	3.8	3.1	2.6	2.3	2.5	2.3	1.7	2.0	1.6	1.4	1.7	1.4			
58°		4.2	4.0	3.9	3.6	3.5	3.4	2.9	2.5	2.2	2.4	2.2	1.6	1.9	1.5	1.4	1.6	1.3			
56°		3.7	3.5	3.4	3.1	3.0	2.9	2.8	2.4	2.2	2.2	2.0	1.5	1.8	1.4	1.3	1.5	1.1			
54°		3.2	3.1	3.0	2.8	2.7	2.6	2.5	2.3	2.1	2.0	1.9	1.5	1.7	1.4	1.3	1.4				
52°		2.8	2.7	2.6	2.4	2.3	2.2	2.1	2.0	1.9	1.7	1.6	1.5	1.5	1.3	1.2	1.2				
50°		2.4	2.3	2.2	2.1	2.0	2.0	1.8	1.7	1.6	1.4	1.3	1.2	1.2	1.1	1.0					
48°		2.1	2.0	2.0	1.8	1.7	1.7	1.5	1.4	1.3	1.2	1.1	1.0	1.0							
46°		1.8	1.7	1.7	1.5	1.4	1.4	1.2	1.1	1.1	1.0										
44°		1.6	1.5	1.4	1.2	1.2	1.2	1.0	1.0												
42°		1.3	1.2	1.2	1.0	1.0	1.0														
40°		1.1	1.0	1.0																	
35°																					

单位：吨
Unit: Metric tons

QAY200 / Table 18 Jib

额定起重量表
Lifting capacity tables

21吨配重，支腿全伸，侧方、后方作业 Outriggers fully extended, with 21 t counterweight, over side and over rear																							
副臂长度 Jib length (m)	12.0 m						20.0 m						28.0 m						36.0 m				
	62.9 m			67.4 m			62.9 m			67.4 m			62.9 m			67.4 m			62.9 m	67.4 m			
主臂长度 Boom length (m)	安装角 Offset																						
	0°	15°	30°	0°	15°	30°	0°	15°	30°	0°	15°	30°	0°	15°	30°	0°	15°	30°	0°	15°	30°	0°	0°
仰角 Boom angle																							
82°	9	7.5	6.3	7.8	6.2	5.0	6	4.1	3.2	4.8	3.5	2.5	4.2	2.8	2.1	3.3	2.3	1.4	2.2	1.8			
80°	8.5	7.3	6.1	7.6	6.2	4.8	5.8	4.1	3.2	4.8	3.5	2.5	4.1	2.7	2	3.3	2.3	1.4	2.1	1.7			
78°	8.2	7	5.9	7.4	6.0	4.6	5.6	4.1	3.1	4.7	3.5	2.4	3.9	2.6	2	3.2	2.1	1.4	2	1.6			
76°	7.9	6.6	5.6	7.3	6.0	4.5	5.2	3.9	3.1	4.6	3.4	2.4	3.6	2.4	1.9	3	2.1	1.3	1.9	1.6			
74°	7.8	6.2	5.4	7.0	5.8	4.5	4.8	3.7	3.0	4.3	3.4	2.3	3.3	2.3	1.9	2.8	1.9	1.2	1.8	1.5			
72°	6.8	6.0	5.1	5.8	5.4	4.5	4.5	3.4	2.9	4.0	3.2	2.3	3	2.2	1.8	2.6	1.9	1.1	1.6	1.4			
70°	5.8	5.2	4.9	5.0	4.5	4.2	4.2	3.2	2.8	3.7	3.0	2.2	2.8	2.1	1.7	2.4	1.8	1.1	1.4	1.1			
68°	4.8	4.4	4.1	4.1	3.8	3.6	3.7	3	2.7	3.1	2.8	2.0	2.5	2.0	1.6	2.2	1.7	1.1	1.3	1.0			
66°	4.0	3.6	3.5	3.4	3.2	3.0	3.0	2.7	2.5	2.5	2.2	2.0	2.3	1.8	1.5	1.8	1.6		1.2				
64°	3.3	3.0	2.8	2.8	2.6	2.5	2.5	2.2	2.0	2.0	1.8	1.6	1.8	1.5	1.3	1.4	1.2						
62°	2.7	2.5	2.3	2.2	2.1	2.0	1.9	1.7	1.6	1.5	1.4	1.2	1.3	1.1	1.0	1.0							
60°	2.1	2.0	1.8	1.7	1.6	1.5	1.5	1.3	1.2	1.1	1.0												
58°	1.6	1.5	1.4	1.3	1.2	1.1	1.1																
56°	1.2	1.1	1.0																				
54°																							
52°																							
50°																							
48°																							

单位：吨
Unit: Metric tons

QAY200 / Table 20 Jib

额定起重量表
Lifting capacity tables

57吨配重，支腿半伸，侧方、后方作业 Outriggers intermediately extended, with 57 t counterweight, over side and over rear																						
副臂长度 Jib length (m)		12.0 m						20.0 m						28.0 m						36.0 m		
主臂长度 Boom length (m)		62.9 m			67.4 m			62.9 m			67.4 m			62.9 m			67.4 m			62.9 m		67.4 m
臂角 Boom angle	安装角 Offset																					
	0°	15°	30°	0°	15°	30°	0°	15°	30°	0°	15°	30°	0°	15°	30°	0°	15°	30°	0°	0°		
82°		9	7.5	6.3	7.8	6.2	5.0	6	4.1	3.2	4.8	3.5	2.5	4.2	2.8	2.1	3.3	2.3	1.4	2.2	1.8	
80°		8.5	7.3	6.1	7.6	6.2	4.8	5.8	4.1	3.2	4.8	3.5	2.5	4.1	2.7	2	3.3	2.3	1.4	2.1	1.7	
78°		8.2	7	5.9	7.4	6.0	4.6	5.6	4.1	3.1	4.7	3.5	2.4	3.9	2.6	2	3.2	2.1	1.4	2	1.6	
76°		7.9	6.6	5.6	7.3	6.0	4.5	5.2	3.9	3.1	4.6	3.4	2.4	3.6	2.4	1.9	3	2.1	1.3	1.9	1.6	
74°		7.6	6.2	5.4	7	5.8	4.5	4.8	3.7	3.0	4.3	3.4	2.3	3.3	2.3	1.9	2.8	1.9	1.2	1.8	1.5	
72°		7.3	5.9	5.1	6.5	5.5	4.5	4.5	3.4	2.9	4.0	3.2	2.3	3	2.2	1.8	2.6	1.9	1.1	1.6	1.4	
70°		6.9	5.6	4.9	6	5.2	4.2	4.2	3.2	2.8	3.7	3.0	2.2	2.8	2.1	1.7	2.4	1.8	1.1	1.4	1.1	
68°		6.6	5.4	4.8	5.6	4.9	4.2	3.9	3	2.7	3.5	2.8	2.0	2.5	2.0	1.6	2.2	1.7	1.1	1.3	1.0	
66°		6.0	5.1	4.6	5.1	4.8	4.0	3.7	2.9	2.6	3.2	2.7	2.0	2.3	1.9	1.6	2	1.6		1.2		
64°		5.3	4.9	4.5	4.6	4.3	4.0	3.5	2.8	2.5	3.0	2.6	2.0	2.2	1.8	1.5	1.8	1.5		1.1		
62°		4.6	4.4	4.2	4.0	3.8	3.6	3.3	2.7	2.4	2.7	2.5	1.8	2.1	1.7	1.5	1.7	1.4		1		
60°		4.1	3.8	3.6	3.5	3.3	3.2	3.1	2.6	2.3	2.5	2.3	1.7	2.0	1.6	1.4	1.7	1.4				
58°		3.5	3.3	3.2	3.0	2.9	2.8	2.7	2.4	2.2	2.2	2.0	1.6	1.9	1.5	1.4	1.5	1.3				
56°		3.0	2.8	2.7	2.6	2.5	2.4	2.3	2.1	2.0	1.8	1.7	1.5	1.6	1.4	1.3	1.3	1.1				
54°		2.6	2.5	2.4	2.2	2.1	2.0	1.9	1.7	1.6	1.5	1.4	1.3	1.3	1.2	1.1	1.0					
52°		2.2	2.1	2.0	1.8	1.8	1.7	1.6	1.4	1.3	1.2	1.1	1.0	1.0								
50°		1.9	1.8	1.7	1.5	1.5	1.4	1.3	1.2	1.1	1.0											
48°		1.6	1.5	1.4	1.3	1.2	1.2	1.0														
46°		1.3	1.2	1.2	1.0	1.0																
44°		1.1	1.0	1.0																		
42°																						
40°																						
35°																						

单位：吨
Unit : Metric tons

QAY200 / Table 22 Jib

额定起重量表
Lifting capacity tables

32吨配重，支腿半伸，侧方、后方作业 Outriggers intermediately extended, with 32 t counterweight, over side and over rear																							
副臂长度 Jib length (m)	12.0 m						20.0 m						28.0 m						36.0 m				
	62.9 m			67.4 m			62.9 m			67.4 m			62.9 m			67.4 m			62.9 m	67.4 m			
主臂长度 Boom length (m)	安装角 Offset																						
	0°	15°	30°	0°	15°	30°	0°	15°	30°	0°	15°	30°	0°	15°	30°	0°	15°	30°	0°	15°	30°	0°	0°
82°	9	7.5	6.3	7.8	6.2	5.0	6	4.1	3.2	4.8	3.5	2.5	4.2	2.8	2.1	3.3	2.3	1.4	2.2	1.8			
80°	8.5	7.3	6.1	7.6	6.2	4.8	5.8	4.1	3.2	4.8	3.5	2.5	4.1	2.7	2	3.3	2.3	1.4	2.1	1.7			
78°	8.2	7	5.9	7.4	6.0	4.6	5.6	4.1	3.1	4.7	3.5	2.4	3.9	2.6	2	3.2	2.1	1.4	2	1.6			
76°	8.0	6.6	5.6	7.0	6.0	4.5	5.2	3.9	3.1	4.6	3.4	2.4	3.6	2.4	1.9	3	2.1	1.3	1.9	1.6			
74°	6.7	6.0	5.4	5.8	5.2	4.5	4.8	3.7	3.0	4.3	3.4	2.3	3.3	2.3	1.9	2.8	1.9	1.2	1.8	1.5			
72°	5.5	5.0	4.6	4.8	4.4	4.0	4.2	3.4	2.9	3.6	3.1	2.3	3	2.2	1.8	2.6	1.9	1.1	1.6	1.4			
70°	4.5	4.1	3.8	3.9	3.5	3.3	3.5	3.0	2.6	2.9	2.5	2.2	2.6	2.1	1.7	2.1	1.7	1.1	1.5	1.0			
68°	3.6	3.4	3.1	3.1	2.9	2.7	2.8	2.4	2.1	2.3	2.0	1.8	2.0	1.6	1.4	1.6	1.3	1.1					
66°	2.9	2.7	2.5	2.4	2.2	2.1	2.2	1.8	1.6	1.7	1.5	1.3	1.5	1.2	1.0	1.1							
64°	2.3	2.1	2.0	1.9	1.7	1.6	1.6	1.4	1.2	1.2	1.0		1.0										
62°	1.7	1.6	1.5	1.4	1.2	1.1	1.1																
60°	1.2	1.1	1.0																				
58°																							
56°																							
54°																							

版权所有2013中联重科。样本所附的图片和技术参数，由于设计上改进等原因，有可能与用户交货产品不符，请予理解，恕不另行通知。
Pictures and technical specifications in sample books may not accord with the delivery goods because of the improvement in design.
Please understand and make allowance of our problems without notice.

QAY200 全地面起重机 | 中联重科 39/40

3. 其他证照资料

行驶证:

中华人民共和国机动车行驶证
Vehicle License of the People's Republic of China

号牌号码 苏G83053 车辆类型 微型非载客专项作业车

所有人 杨政卓

住址 江苏省东海县石榴镇东榴村25-1号

使用性质 非营运 品牌型号 徐工牌XZJ5710JQAY200

江苏省连云港市 车辆识别代号 VIN LXGAJH7106A004828

市公安局交通 发动机号码 542.947-00-442079

巡逻警察支队 注册日期 2006-11-23 发证日期 2015-06-24

号牌号码 苏G83053 档案编号 320700017846

核定载人数 3人 总质量 71000kg

整备质量 70800kg 核定载质量 --

外廓尺寸 15900×3000×4000mm 准牵引总质量 --

备注 强制报废期止：2036-11-23

检验有效期至2017年11月苏G(I)

检验记录

柴油



* 3 2 7 0 0 1 8 3 9 1 2 5 2 *

上海市建设工程建设机械年度检验

No. 0005601

合格证

机械类别 汽车起重机

型号 JQAY200

设备单位 上海东重机械设备安装
工程有限公司

设备编号 83053
车牌号: 苏 G83053

证号 NJBH170600

有效日期 至2018年05月11日



发证单位:上海市建设机械检测中心有限公司

说 明

1. 本证件应当加盖发证的质量技术监督局钢印和指定考试机构公章后有效。
2. 证件编号为持证人身份证号，档案编号为考试机构保存的个人考试档案编号。
3. 各级质量技术监督部门发现无效证件有权予以扣留。除质量技术监督部门外，其他部门和单位无权扣留此证。



姓 名 孙成

证件编号 320722198802107318

档案编号 LYG(QB)08176

发证机关 连云港市质量技术监督局

X M 13020948

考试合格项目

考试机构公章	考试机构公章
3014 05 10	年 月 日
考试机构公章	考试机构公章
年 月 日	年 月 日

作业项目代号	批准日期		经办人章
	有效日期		
Q8	2014-05-10	2018-05-10	孙成



中国认可
检测
TESTING
CNASL0857

SICCM-JL-BG10-2013

报告编号: 1705112602

合格证编号: NJBH170600

建设机械年度检验报告

设备名称: 汽车起重机

委托单位: 上海东重机械设备安装工程有限公司

上海市建设机械检测中心有限公司



15
日



汽车和轮胎起重机年度检验报告

委托单位 上海东重机械设备安装工程有限公司 合格证编号 NJBH170600

检测日期 2017 年 05 月 12 日 天气 多云

检验地点	科茂路 355 号		设备型号	JQAY200
设备生产厂	徐州重型机械有限公司		设备编号	83053
出厂年月	2006.11		出厂编号	A004828
行驶证号	LXGAJH7106A004828		车牌号	苏 G83053
主要技术参数	额定起重量: 200 t; 臂长(主/副): 61/20 m			
检验依据	JB 8716-1998 《汽车起重机和轮胎起重机安全规程》			
检验结果	保证项目不合格数	0	一般项目不合格数	0
	合格			
备注	附表一 资料检查 (限房屋建筑与市政工程工地) 附表二 设备检查			



签发日期: 2017 年 05 月 12 日

批准: 陈文虎 审核: 杨国夫 检验: 陈文虎

说明: 1. 根据汽车和轮胎起重机构造或实际安装状态, 如对应表列项目无检验内容, 则在“结果”栏目中注明“无此项”。
2. 检验项目中带*记号的项目系保证项目, 其他为一般项目, 依据检验情况分合格、整改合格、不合格三级, 判断标准如下:

级别	保证项目	一般项目不合格数	资料
合格	无不合格项	≤ 4 项	齐全
整改合格	整改后达到合格要求		
不合格	整改后未达到合格要求		

使用仪器

序号	仪器名称	仪器编号
1	吊称	1-32
2	游标卡尺	1-41
3	卷尺	1-61

格式生效日期: 2013 年 9 月 1 日

附表一

资料检查

序号	项 目	要 求	结 果	备 注
1	使用说明书	应有, 与所验设备相符	合格	
2	出厂合格证	应有, 与所验设备相符	合格	
3	自验(试吊)记录	应由有关人员签字	合格	

附表二

设备检查

名称	序号	检测项目	要 求	结 果	备 注
标 牌	1	产品铭牌	生产厂、名称、型号齐全并固定于明显处	合格	
	2	起重性能标牌	应有额定起重量表、起升高度曲线标牌, 固定在操作者便于看到的位置	合格	
	3	安全标志	应在主臂适当位置用醒目的字体写上“起重臂下严禁站人”字样	合格	
钢 结 构	4*	主要结构件外观	外观无可见裂纹、严重变形和腐蚀	合格	
	5	主要结构件连接螺栓及销轴轴端固定	应齐全、紧固	合格	
	6	支腿	伸缩自如, 收回后固定可靠; 支承盘和支腿连接可靠	合格	
吊 钩	7	焊补痕迹	应无, 有则报废	合格	
	8	挂绳处断面磨损量	磨损量 \leq 原高度5%, 超过则报废	合格	
	9	整体外观	无可见裂纹、破口, 有则报废	合格	
	10	危险断面及钩筋处	无明显变形, 有则报废	合格	
	11	防脱钩保险装置	应有	合格	
钢 丝 绳	12*	钢丝绳完好度	符合 GB/T5972 要求	合格	
	13	起重钢丝绳选用	应采用不旋转、无松散倾向的钢丝绳	合格	
	14	在绳筒上的排列	应整齐	合格	
	15	在绳筒上最少余留圈数	应 >3 圈	合格	
	16	钢丝绳端部固定	有防松和门紧装置	合格	
绳筒 滑轮	17	绳筒两侧边缘的高度	应超过最外层钢丝绳1.5倍钢丝绳直径	合格	
	18	滑轮防钢丝绳跳槽装置	应完整, 可靠	合格	

名称	序号	检测项目	要求	结果	备注
机构和制动器	19	运动零件的保护	所有外露的、在正常情况下可能发生危险的运动零件均应装设防护装置	合格	
	20	制动器	起升、(用钢丝绳起落起重臂的)变幅机构必须采用常闭式的制动器	合格	
	21	变幅	起重臂的起落必须依靠动力系统	合格	
	22	回转	回转过程中,回转机构应具有两个方向的可控滑转性能,行走时转台应能锁定	合格	
液压系统	23	防止过载的安全装置	应设置	合格	
	24	平衡阀、液压锁	与执行机构必须是刚性连接	合格	
操纵及电气系统	25	急停开关	电力驱动的必须设置能切断总电源的紧急开关,内燃机驱动的应在上车操纵室中设置熄火装置	合格	
	26	电气联接	应接触良好,防止松脱,导线、线束应固定可靠	合格	
	27	零位保护	控制起重机机构运动的所有控制器,均应有零位保护	合格	
	28	操纵手柄、踏板	应有表明用途和操纵方向的清楚标志	合格	
安全装置及设施	29*	起重量指示器	起重量小于16t的起重机,必须装设起重量指示器,且有效	无此项	
	30*	力矩限制器	起重量16t及16t以上的起重机,必须装设力矩限制器,且有效	合格	
	31*	起升高度限位	应装,并能可靠报警和停止起升	合格	
	32*	幅度限位	钢丝绳变幅的起重机应装设	无此项	
	33	水平仪	起重量大于或等于16t的起重机应设置水平仪	合格	
	34	防臂架后倾装置	钢丝绳变幅的起重机应装	无此项	
	35	臂架角度指示器	应装,便于操作者观看,读数清晰	合格	
	36	风速仪及报警	起升高度大于50m的桁架臂式起重机,应在臂头设风速仪并能报警	合格	
	37	联锁保护装置	可两处操作的起重机应设,以防止同时操作	无此项	
	38	作业用音响联络信号	应装有喇叭,音响清晰	合格	
	39	安全警告图案	吊钩颊板起重臂头部转台尾部等突出部位应按规定涂刷警告图案	合格	

提示: 1. 设备在使用过程中应注意安全状态检查, 做好维保及记录工作;
2. 工作地面应坚实平整, 设备移位时应保证路面地耐力及整机稳定性。

机动车销售统一发票

发票联

发票代码 132990622360

发票号码 00070615

开票日期 2006-12-22

机打代码	132990622360	机打号码	00070615	机器编号		税控码	
购货单位(人)	连云港市海州工程机械工程有限公司		身份证号码/组织机构代码	79353219-4			
车辆类型	小型普通客车	厂牌型号	VOLVO S40 G200	产地	苏州		
合格证号	3380102011435	进口证明书号		商检单号			
发动机号码	342-947-00-442079	车架号/车辆识别代码	LXGAJR7106A004826				
价税合计	含税价(不含税)		小写 38,550.00				
销货单位名称	苏州重信机械有限公司		电话	0516-8345248			
纳税人识别号	130200136442270		账号	116620109200000024			
地址	苏州工业园区155号		开户银行	苏州工业园区支行			
增值税税率	17%	增值税额	5,271.22	主管税务	苏州工业园区二分局		
税额	5,271.22	税额	5,271.22	税务机关代码	13030100		
开票人	张德军		地址	张家港			

第一联 发票联 购货单位付款凭证 (手开无效)

开票日期 2006-12-22
 发票代码 132990622360
 发票号码 00070615

开票人 张德军 备注: 一车一票