

1. 基本信息

牌照号	沪DE6310
设备型号	JQZ25E
建档日期	
备案有效期	
产权单位	上海鲁发起重设备安装有限公司
采购日期	2017-04-06
产地	中国
制造商	徐州工程机械集团
最大起重量	25 T
总重量 (约)	23 T
轴数	3 T

5. 载荷性能曲线及起重性能表

QY25E FULL HYDRAULIC TRUCK CRANE

QY16C 主臂起重性能表(支腿全伸) Total rated load for boom(Outrigger fully extend)

工作幅度 working radius m	全伸支腿(侧方、后方作业) Full-extend outrigger with boom at the side or the rear						
	臂长 Boom Length 10.2m	臂长 Boom Length 13.75m	臂长 Boom Length 17.2m	臂长 Boom Length 20.85m	臂长 Boom Length 24.4m	臂长 Boom Length 27.95m	臂长 Boom Length 31.50m
	起重量 Lifting Load (t)	起重量 Lifting Load (t)	起重量 Lifting Load (t)	起重量 Lifting Load (t)	起重量 Lifting Load (t)	起重量 Lifting Load (t)	起重量 Lifting Load (t)
3	25	21.5					
3.5	23.5	21.5	18.5				
4	20.5	19.5	16.5	11.5			
4.5	18.2	17.5	15.5	11.5	9.5		
5	16.1	16	14.5	11.2	9.5	8.5	
5.5	14.8	14.5	13.5	10.8	9.5	8.5	
6	13.5	13.2	12.5	10.5	9.5	8.1	6.5
6.5	12.2	12	11.5	10.1	9.2	7.9	6.5
7	11.2	11	10.8	9.6	9	7.7	6.5
7.5	10.4	10.2	10	9.1	8.7	7.3	6.2
8	9.5	9.5	9.4	8.6	8.3	7	6
8.5	8.8	8.7	8.6	8.2	8	6.7	5.8
9	8.2	8.2	7.8	7.7	7.7	6.5	5.5
10		7.4	7	7	7.1	6.1	5
12			5	5.1	5.2	5.2	4.3
14			3.5	3.9	3.9	3.9	3.8
16				3.0	3	3	3.2
18				2.0	2.2	2.3	2.5
20					1.5	1.7	2
22						1.2	1.5
24						0.8	1.1
25							0.8

副臂额定起重量(单位:kg) Total rated lifting load for jib(Unit: kg)

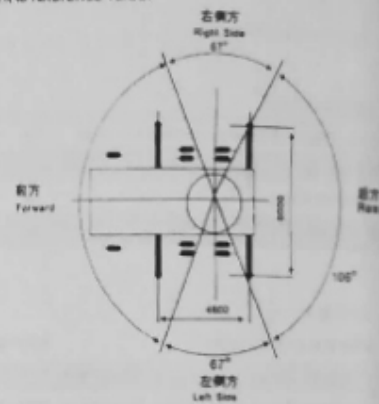
主臂仰角 Boom angle	7.5m 副臂 jib	
	副臂倾角 jib-offset 5	副臂倾角 jib-offset 30
80°	2500	1250
75°	2500	1250
70°	2090	1150
65°	1750	1100
60°	1550	1050
55°	1300	1000
50°	1090	850

注:

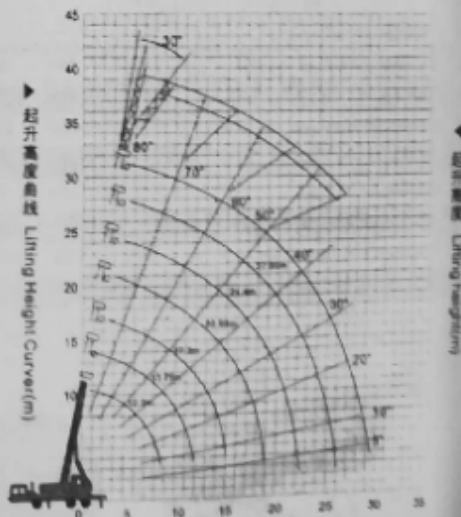
- ◆ (1) 表中的额定起重量包括吊钩和吊具的重量(主钩为230公斤,副钩为60公斤);
- ◆ (2) 表中的工作幅度是包括吊臂的变形量在内的实际值,应以工作幅度为依据进行起重作业,起升高度为参考值。

Notes:

- ◆ (1) The total rated lifting load in the table includes the weight of hook block and slings(Main hook block 230kg, Auxiliary hook block 60kg).
- ◆ (2) The working radius in the table is the actual value including boom deflection under load. So lifting operation should be performed according to the working radius, lifting height is reference value.



▲ 工作区域划分 Working Area



注: 公司保留随技术改进而修改技术参数及部件的权利 All specifications are subject to technical modifications without notice



6. 其他证照资料

行驶证:



年检报告:



中国认可
检测
TESTING
CNASL0857

SICCM-JL-BG10-2013

报告编号: 1704062203

合格证编号: NJBH170411

建设机械年度检验报告

设备名称: 汽车起重机

委托单位: 上海鲁发起重设备安装有限公司



上海市建设机械检测中心有限公司



07
日



汽车和轮胎起重机年度检验报告

委托单位 上海鲁发起重设备安装有限公司 合格证编号 NJBH170411

检测日期 2017 年 04 月 06 日 天气 多云

检验地点	锦沪路2号		设备型号	JQZ25E	
设备生产厂	徐州工程机械集团		设备编号	LF36	
出厂年月	2015.02		出厂编号	A013033	
行驶证号	31X0004770612		车牌号	沪 DE6310	
主要技术参数	额定起重量: 25 t; 臂长(主/副):		39.5/8.3 m		
检验依据	JB 8716-1998 《汽车起重机和轮胎起重机安全规程》				
检验结果	保证项目不合格数	0	一般项目不合格数	0	资料 齐
	合格				
签发日期: 2017年04月07日					
备注	附表一 资料检查 (限房屋建筑与市政工程工地) 附表二 设备检查				

批准: 何坤祥 审核: 杨国友 检验: 何文虎

说明: 1. 根据汽车和轮胎起重机构造或实际安装状态, 如对应表列项目无检验内容, 则在“结果”栏目中注明“无此项”。
2. 检验项目中带*记号的项目系保证项目, 其他为一般项目, 依据检验情况分合格、整改合格、不合格三级, 判断标准如下:

级别	保证项目	一般项目不合格数	资料
合格	无不合格项	≤4项	齐全
整改合格	整改后达到合格要求		
不合格	整改后未达到合格要求		

使用仪器

序号	仪器名称	仪器编号
1	吊称	1-32
2	游标卡尺	1-41
3	卷尺	1-61

附表一

资料检查

序号	项 目	要 求	结 果	备 注
1	使用说明书	应有, 与所验设备相符	合格	
2	出厂合格证	应有, 与所验设备相符	合格	
3	自验(试吊)记录	应由有关人员签字	合格	

附表二

设备检查

名称	序号	检测项目	要 求	结 果	备 注
标 牌	1	产品铭牌	生产厂、名称、型号齐全并固定于明显处	合格	
	2	起重性能标牌	应有额定起重量表、起升高度曲线标牌, 固定在操作者便于看到的位置	合格	
	3	安全标志	应在主臂适当位置用醒目的字体写上“起重臂下严禁站人”字样	合格	
钢 结 构	4*	主要结构件外观	外观无可见裂纹、严重变形和腐蚀	合格	
	5	主要结构件连接螺栓及销轴轴端固定	应齐全、紧固	合格	
	6	支腿	伸缩自如, 收回后固定可靠; 支承盘和支腿连接可靠	合格	
吊 钩	7	焊补痕迹	应无, 有则报废	合格	
	8	挂绳处断面磨损量	磨损量 \leq 原高度5%, 超过则报废	合格	
	9	整体外观	无可见裂纹、破口, 有则报废	合格	
	10	危险断面及钩筋处	无明显变形, 有则报废	合格	
	11	防脱钩保险装置	应有	合格	
钢 丝 绳	12*	钢丝绳完好度	符合 GB/T5972 要求	合格	
	13	起重钢丝绳选用	应采用不旋转、无松散倾向的钢丝绳	合格	
	14	在绳筒上的排列	应整齐	合格	
	15	在绳筒上最少余留圈数	应 >3 圈	合格	
	16	钢丝绳端部固定	有防松和门紧装置	合格	
绳筒 滑轮	17	绳筒两侧边缘的高度	应超过最外层钢丝绳1.5倍钢丝绳直径	合格	
	18	滑轮防钢丝绳跳槽装置	应完整, 可靠	合格	



名称	序号	检测项目	要求	结果	备注
机构和制动器	19	运动零件的保护	所有外露的、在正常情况下可能发生危险的运动零件均应装设防护装置	合格	
	20	制动器	起升、(用钢丝绳起落起重臂的)变幅机构必须采用常闭式的制动器	合格	
	21	变幅	起重臂的起落必须依靠动力系统	合格	
	22	回转	回转过程中, 回转机构应具有两个方向的可控滑转性能, 行走时转台应能锁定	合格	
液压系统	23	防止过载的安全装置	应设置	合格	
	24	平衡阀、液压锁	与执行机构必须是刚性连接	合格	
操纵及电气系统	25	急停开关	电力驱动的必须设置能切断总电源的紧急开关。内燃机驱动的应在上车操纵室中设置熄火装置	合格	
	26	电气联接	应接触良好, 防止松脱, 导线、线束应固定可靠	合格	
	27	零位保护	控制起重机机构运动的所有控制器, 均应有零位保护	合格	
	28	操纵手柄、踏板	应有表明用途和操纵方向的清楚标志	合格	
安全装置及设施	29*	起重量指示器	起重量小于 16 t 的起重机, 必须装设起重量指示器, 且有效	无此项	
	30*	力矩限制器	起重量 16 t 及 16t 以上的起重机, 必须装设力矩限制器, 且有效	合格	
	31*	起升高度限位	应装, 并能可靠报警和停止起升	合格	
	32*	幅度限位	钢丝绳变幅的起重机应装设	无此项	
	33	水平仪	起重量大于或等于 16t 的起重机应设置水平仪	合格	
	34	防臂架后倾装置	钢丝绳变幅的起重机应装	无此项	
	35	臂架角度指示器	应装, 便于操作者观看, 读数清晰	合格	
	36	风速仪及报警	起升高度大于 50m 的桁架臂式起重机, 应在臂头设风速仪并能报警	无此项	
	37	联锁保护装置	可两处操作的起重机应设, 以防止同时操作	无此项	
	38	作业用音响联络信号	应装有喇叭, 音响清晰	合格	
	39	安全警告图案	吊钩钢板, 起重臂头部, 转台尾部等突出部位应按规定涂刷警告图案	合格	

提示: 1. 设备在使用过程中应注意安全状态检查, 做好维保及记录工作;
2. 工作地面应坚实平整, 设备移位时应保证路面地耐力及整机稳定性。

购买发票:

机动车 一 发票



发票代码 131001420652
发票号码 00199412

开票日期 2015-02-09

机打代码	131001420652	税 控 码	0053+098->+27<29-5<2>172+9378-38>->5>7 -73<+8<2572**->00**31*6934/3++<41*3</ /1*4<0/5+-1491>*624<9-9*501<42<-*577<7 2-<+73/*211-1*</4-34/36291/><40*64<>/7 22036469+/*78>4-39/3446121017*++047219		
机打号码	00199412				
机器编号	499902128691				
购买方名称及 身份证号码/ 组织机构代码	上海鲁盛建筑工程有限公司 59641684-X	纳税人识别号	31010959641684X		
车辆类型	汽车起重机	厂牌型号	徐工牌XZJ5924JQZ25K	产地	江苏省徐州市
合格证号	XE4801000131195	进口证明书号	-	商检单号	-
发动机号码	D948022128	车辆识别代号/车架号码	LXGCPA321EA013033		
价税合计	⊗ 玖拾壹万元整			小写	¥910000.00
销货单位名称	上海亦却机械设备有限公司	电话	63054529		
纳税人识别号	31011374379645X	账号	3100160822056003797		
地 址	上海市闸北区共和新路3088弄2号楼309室	开户银行	建行上海市鲁塘路支行		
增值税税率 或征收率	17%	增值税 税额	¥132222.22	主管税务 机关及代码	上海市宝山区国家税务局 131011300
不含税价	777777.78	完税凭证号码		吨位	限乘人数 2

第一联 发票联 (购货单位付款凭证) (手开无效)

销货单位盖章 开票人 黄月香 备注: 一车一票