

1. 基本信息

PDF 操作手册

设备编号	3101-00086
编号类型	内部编号
设备型号	SCC4000
建档日期	2017-06-29 18:14:04
备案有效期	2018-06-29 18:14:04
产权单位	上海市机械施工集团有限公司
采购日期	2008-12-26
产地	中国
制造商	上海三一科技有限公司
主臂最长	84 M
副臂最长	63 M
最大起重量	400 T
起重卷扬容绳量	800 M
对地压强（地耐力参数）	1.77 kg/cm ²
总重量（约）	667 T

2. 机构特性

机构特性:

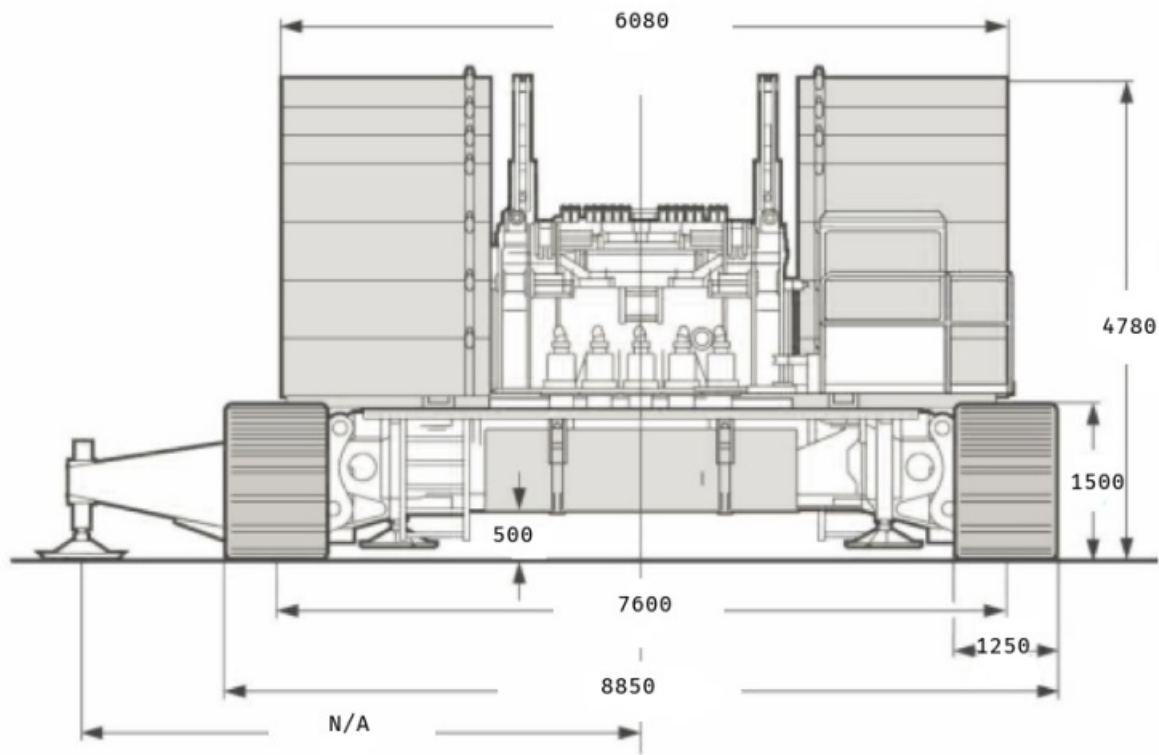
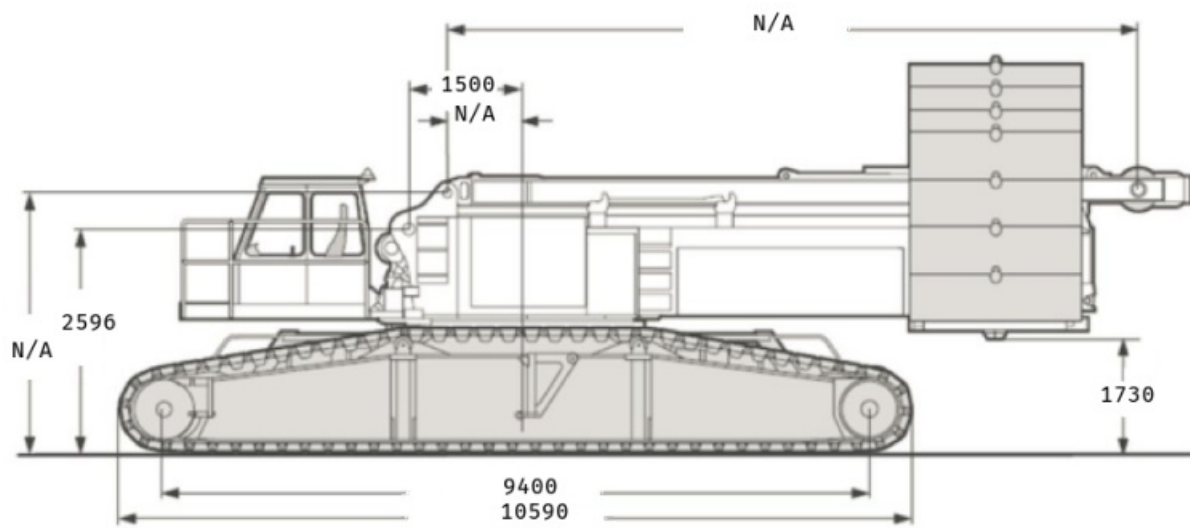
名称	最大速度 m/min	最大单绳牵引力 KN	卷筒容绳量
起重主卷扬	140	147	800

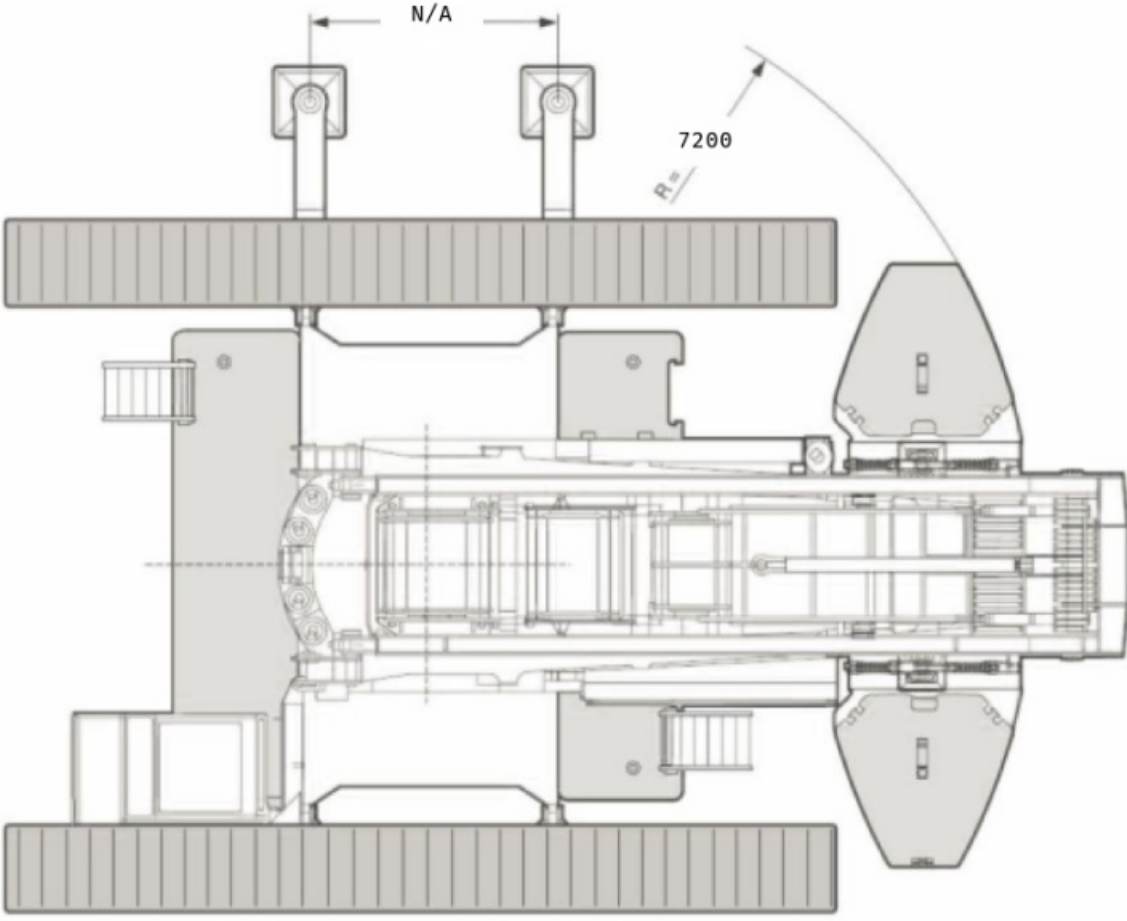
名称	最大速度 m/min	最大单绳牵引力 KN	卷筒容量
副变幅卷扬	101	147	750
回转速度 r/min	0.7		
行走速度 km/h	1.2		
路基箱接地比压 (q)	采用专用路基箱横铺，在半径大于12米时，路基箱接地比压为0.173MPa/CM ² 。		

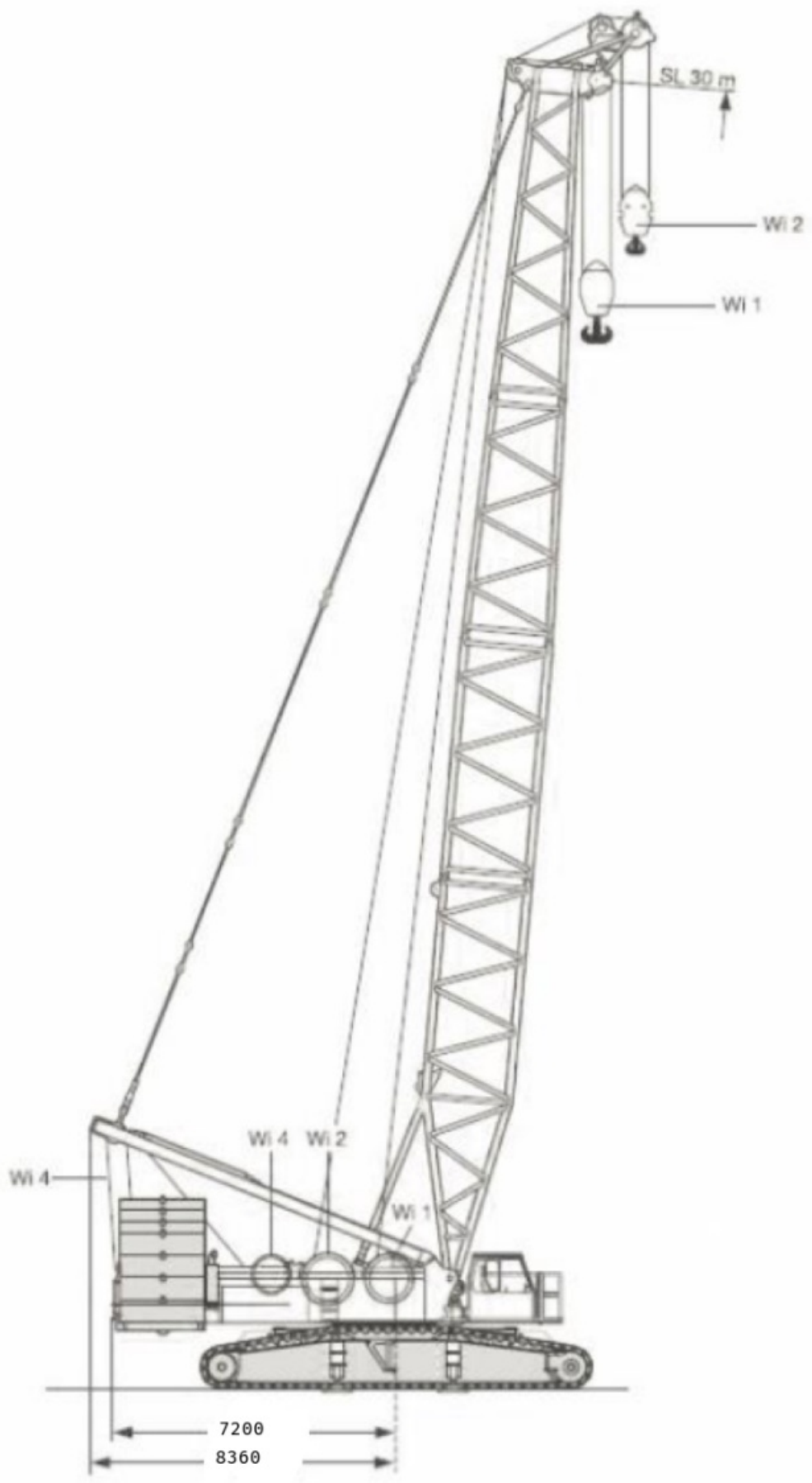
附言备注：

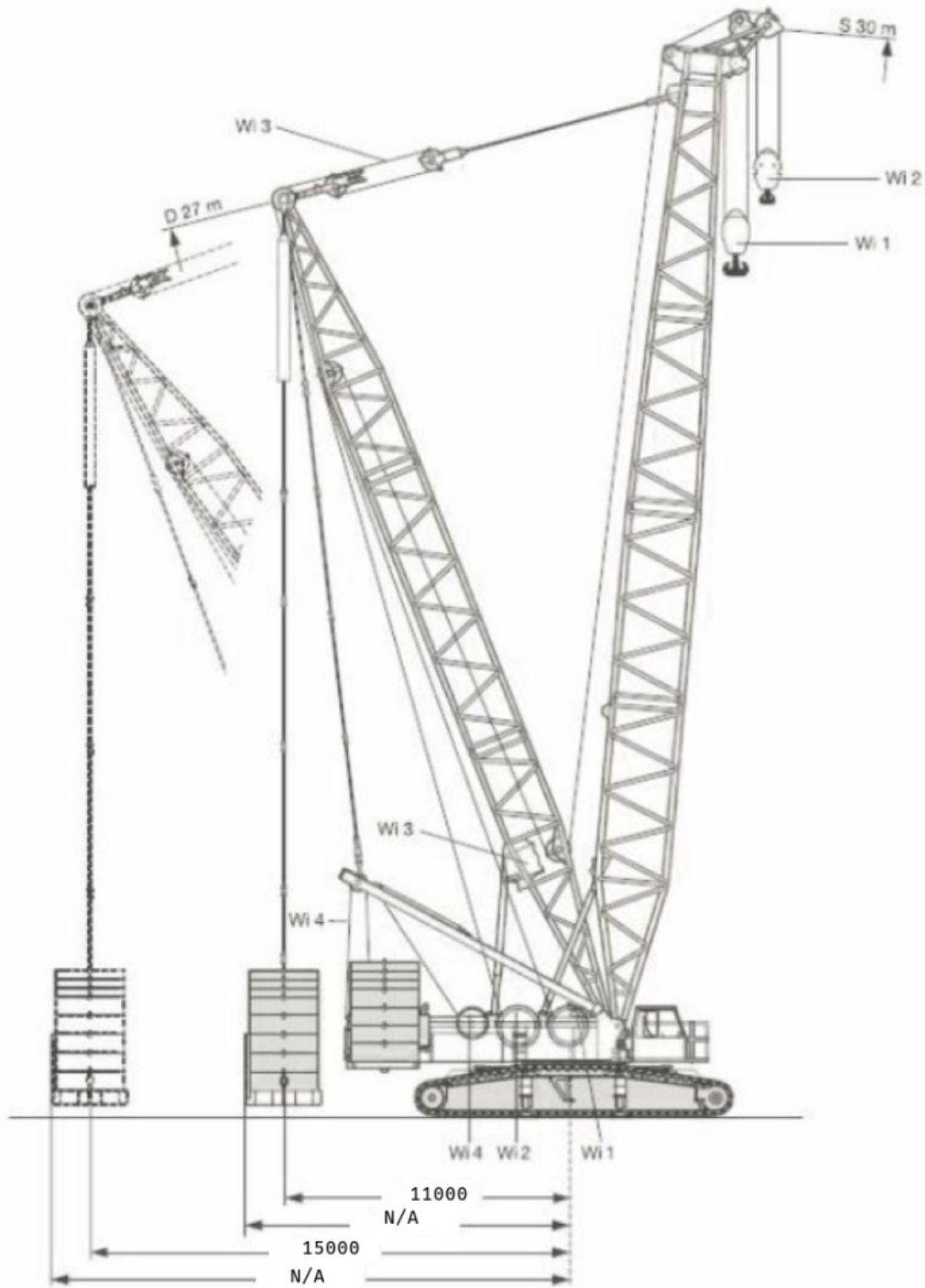
暂无备注

3. 外形尺寸









4. 设备清单

名称	数量	单重 (t)	总重 (t)	外形尺寸 (m) 长×宽×高	备注
一、主机部分					
本体	1	55	55	12.2×3.1×3.3	
履带总成	2	34	68	10.6×2.2×1.5	
中央配重块	4	10	40	2.5×1.6×0.46	
后配重托架	1	15	15	6.1×2.5×0.51	
尾部配重_1	12	10	120	2.5×1.6×0.46	

名称主臂部分	数量	单重 (t)	总重 (t)	外形尺寸 (m) 长×宽×高	备注
主臂根部	1	13	13	11.8×2.8×2.4	
主臂中间节_1	1	3.4	3.4	6.2×2.8×2.4	6m
主臂头部	1	4	4	1.3×2.3×3	
主臂中间节_2	5	6.1	30.5	12.2×2.8×2.4	12m
主臂头部过渡节	1	3.7	3.7	6.2×2.8×2.4	
混合臂过渡节	1	2.4	2.4	4.3×2.8×2.4	
三、副臂部分					
副臂根部	1	15.5	15.5	18×2.3×3.3	
副臂中间节_1	1	1.8	1.8	6.2×2.3×1.9	6m
副臂顶节	1	4	4	11×2.3×1.9	
副臂中间节_2	3	3.2	9.6	12.2×2.3×1.9	12m
鹤咀	1	0.5	0.5	2.7×1.2×1.4	
四、桅杆、超起部分					
超起桅杆根部	1	15	15	12.5×2.1×2	
超起桅杆中间节_1	1	2	2	6.2×2.6×2	
超起桅杆头部	1	5.9	5.9	12.5×2.1×2	
超起配重托盘	1	5.7	5.7	6.4×2.2×0.76	
超起配重_1	24	10	240	2.5×1.6×0.46	
超起小车	1	1	1	2.6×1.8×1.1	
五、吊钩					
吊钩	1	1.5	1.5	1.8×0.77×0.54	35t
吊钩2	1	2.8	2.8	1.8×0.77×0.54	100t
吊钩3	1	7	7	3.4×1.3×1.8	400t
六、路基箱					
路基箱	1		0	××	
坡度路基箱	2		0	××	
休息集装箱	1	5	5	16×2.4×2.4	
料具集装箱	1	12	12	16×2.4×2.4	
			总重量	684.3 吨	

5. 载荷性能曲线及起重性能表

性能参数

SCC4000 履带起重机主要性能参数			
性能指标		单位	参数
主臂工况	额定起重量	t	400
	最大起重力矩	t·m	200 × 10
	主臂长度	m	24 - 78
	主臂变幅角		30° - 84°
主臂带超起工况	额定起重量	t	400
	最大起重力矩	t·m	251 × 20
	主臂长度	m	30 - 117
	超起桅杆长度	m	30
	主臂变幅角		30° - 84°
变幅副臂工况	额定起重量	t	120
	主臂长度	m	36 - 54
	副臂长度	m	27 - 63
	最长主臂+最长变幅副臂	m	54+63
	主臂变幅角		67° - 87°
	副臂变幅角		25° - 77°
变幅副臂带超起工况	额定起重量	t	180
	主臂长度	m	36 - 84
	副臂长度	m	27 (33) - 87
	最长主臂+最长变幅副臂	m	84+87
	超起桅杆长度	m	30
	主臂变幅角		67° - 87°
	副臂变幅角		25° - 77°
速度数据	主(副)卷扬绳速	m/min	0 - 140
	主变幅绳速	m/min	0 - 56 × 2
	副变幅绳速	m/min	0 - 101
	超起变幅绳速	m/min	0 - 111
	回转速度	rpm	0 - 1.5 (10% - 100%无级档设定)
	行走速度	Km/h	0 - 1.2/0 - 0.4 (两档)
发动机	输出功率	Kw	381
	额定转速	rpm	2000
重量	整机重量(基本臂)	t	330
	后配重+中央配重+超起配重	t	135 (155) + 40 + 250
	最大单件运输重量	t	55
	运输尺寸(长×宽×高)	mm	12200 × 3100 × 3300
	平均接地比压	Mpa	0.173

注释：主/副卷扬绳速、主/副变幅卷扬绳速、超起卷扬绳速是指最外工作层的速度。

详细介绍

机构性能参数




卷扬性能参数

名 称	额定单绳拉力	最大绳速
主提升卷扬	15t	140 m/min
副提升卷扬	15t	140 m/min
主变幅卷扬	2 × 15t	2 × 56 m/min
副变幅卷扬	15t	101 m/min
超起变幅卷扬	15t	111 m/min

钢丝绳性能参数

用 途	钢丝绳直径(mm)	钢丝绳长度(m)
主提升	26	800
副提升	26	800
主变幅	26	580
副变幅	26	750
超起变幅	26	930

H工况载荷表




SCC4000 履带起重机—H工况主臂载荷表													
 主臂长度24m~78m  配置135t  中央压重80t 单位: t													
半径	臂长	24	30	36	42	48	54	60	66	72	78	臂长	半径
4.5	400												4.5
5	350												5
5.5	338												5.5
6	312	305											6
6.5	290	283											6.5
7	270	265	269	260									7
8	240	240	236	230	226								8
9	215	215	212	205	202	193							9
10	200	195	192	185	182	174	163	147					10
11	182	177	175	169	165	158	149	140	125				11
12	165	162	159	155	150	144	136	129	122	114			12
14	142	140	136	130	127	122	116	110	104	102			14
16	118	118	116	112	109	105	98	95	90	90			16
18	98	98	97	96	95	92	85	83	78	78			18
20	86	85	84	82	82	81	73	74	69	68			20
22		72	75	72	71	72	64	66	62	61			22
24		64	65	63	63	64	58	59	55	55			24
26		58	59	56	56	57	51	53	50	49.5			26
28			54	51	50	51	46	47.5	45	44			28
30			48	46	45	46	41	43	41	39.5			30
32			43	42	41	41.5	37	38.5	37	35.5			32
34				38	36.5	38	33.5	35	33.5	32			34
36				35	33	34.5	30.5	32	30.5	29			36
38				32	31	32	28	29	27.5	26			38
40					28	29	27	26.5	25	23.5			40
44					25	25	23	22	21	19			44
48						21	20	18.5	17.5	15.8			48
52							17	15.6	14.5	12.8			52
56								13	12	10.5			56
60								11	9.6	8.3			60
64									7.5	6.4			64
68										4.8			68
风速 (m/s)	14.3				12.8				11.8		风速 (m/s)		

注意: 此工况78m主臂起臂时必须使用侧扳起支腿, 否则起重机有倾翻的危险!

注释: 1. 实际起重量必须从本表的额定起重量中减去吊钩、吊具及缠绕在吊钩及臂头上的钢丝绳的重量。

2. 表中所示额定起重量是在水平坚硬地面上起吊的数值。

H工况载荷表

SCC4000履带起重机—H工况主臂载荷表												
 主臂长度24m~78m  配重155t  中央压重40t 单位: t												
半径 \ 臂长	24	30	36	42	48	54	60	66	72	78	臂长 \ 半径	
7			269	260							7	
8		240	236	230	226						8	
9		215	212	205	202	193					9	
10	200	195	192	185	182	174	163	147			10	
11	182	177	175	169	165	158	149	140	125		11	
12	165	162	159	155	150	144	136	129	122	114	12	
14	142	140	136	130	127	122	116	110	104	102	14	
16	118	118	116	112	109	105	98	95	90	90	16	
18	98	98	97	96	95	92	85	83	78	78	18	
20	86	85	84	82	82	81	73	74	69	68	20	
22		72	75	72	71	72	64	66	62	61	22	
24		64	65	63	63	64	58	59	55	55	24	
26		58	59	56	56	57	51	53	50	49.5	26	
28			54	51	50	51	46	47.5	45	44	28	
30			48	46	45	46	41	43	41	39.5	30	
32			43	42	41	41.5	37	38.5	37	35.5	32	
34				38	36.5	38	33.5	35	33.5	32	34	
36				35	33	34.5	30.5	32	30.5	29	36	
38				32	31	32	28	29	27.5	26	38	
40					28	29	27	26.5	25	23.5	40	
44					25	25	23	22	21	19	44	
48						21	20	18.5	17.5	15.8	48	
52							17	15.6	14.5	12.8	52	
56								13	12	10.5	56	
60									11	9.6	60	
64										7.5	64	
68											68	
风速 (m/s)	14.3				12.8				11.8		风速 (m/s)	

注意：此工况78m主臂起臂时必须使用侧扳起支腿，否则起重机有倾翻的危险！

注释：1. 实际起重量必须从本表的额定起重量中减去吊钩、吊具及缠绕在吊钩及臂头上的钢丝绳的重量。

2. 表中所示额定起重量是在水平坚硬地面上起吊的数值。

HDB工况载荷表

SCC4000履带起重机—主臂+超起桅杆+超起配重HDB工况载荷表																				
		主臂长度30m~177m				超起桅杆30m				超起配重0t~250t				后配重135t		中央压重40t		单位: t		
半径	臂长	30	36	42	48	54	60	66	72	78	84	90	96	102	108	114	117	臂长	半径	
6.5		400																	6.5	
7		400	400	400															7	
8		380	370	360	350														8	
9		365	360	355	350	328													9	
10		360	355	350	350	317	285	245											10	
11		350	347	347	347	307	284	244	208	180									11	
12		345	341	339	331	296	284	244	208	179	160								12	
14		317	312	307	301	278	267	243	207	177	158	133	118	100					14	
16		293	285	281	275	258	250	230	204	175	157	131	118	100	86	74	68		16	
18		270	263	259	254	239	232	220	196	174	155	129	117	100	85	73	68	18		
20		251	243	239	236	221	215	206	188	173	153	127	116	99	85	73	68	20		
22		228	225	223	220	206	201	193	180	168	150	123	115	98	84	72	67	22		
24		205	204	202	203	193	189	182	172	160	146	119	114	96	82	72	67	24		
26		190	188	185	184	181	177	172	163	153	142	115	113	94	80	71	67	26		
28			175	173	174	171	167	161	154	144	136	112	112	92	78	70	67	28		
30			163	162	160	160	158	152	145	137	129	109	110	90	76	69	66	30		
32			150	150	150	147	146	144	139	131	123	105	108	88	74	67	65	32		
34				143	141	137	136	136	131	124	117	103	104	85	73	65	64	34		
36				134	131	130	129	129	125	118	112	100	101	83	72	63	63	36		
38				125	125	123	121	118	117	112	107	96	97	82	70	62	62	38		
40					119	115	114	110	110	105	102	93	93	80	65	59	58	40		
44					107	100	101	102	97	92	93	87	86	74	63	55	54	44		
48						93	92	91	89	87	82	81	79	69	59	50	50	48		
52							84	82	81	78	76	73	73	61	53	47	46.5	52		
56								76	74	70	69	66	66	56	49.5	44	44	56		
60									67	64	62	62	59	53	46.5	40	40	60		
64									63	60	58	56	55	47	42.5	38	38	64		
68										55	54	51	51	41	39	36	36	68		
72											50	47	47	36	33	30	30	72		
76												44.5	42.5	31	28	23	23	76		
80													42	40	28	24	20	80		
84														37.5	26	20	16	84		
88															24	17.5	13	88		
92																16	11	92		
96																	10	96		
100																	9	100		
104																		7	104	
风速 (m/s)		14.3	12.8				11.1				9								风速 (m/s)	




注意：此工况66m主臂、若不用超起配重，起臂时必须使用侧板起支腿，否则起重机有倾翻的危险！

此工况72m~117m主臂、起臂时必须使用超起配重，否则起重机有倾翻的危险！

注释：1. 实际起重量必须从本表的额定起重量中减去吊钩、吊具及缠绕在吊钩及臂头上的钢丝绳的重量。

2. 表中所示额定起重量是在水平坚硬地面上起吊的。

LJ工况载荷表


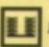

SCC4000 履带起重机—变幅副臂LJ工况									
 主臂87° 36m—54m  后配重155t  中央压重40t 单位: t									
主臂36m									
半径 \ 臂长	27	33	39	45	51	57	63	臂长 \ 半径	
14	120							14	
16	105	103						16	
18	95	92	90	87				18	
20	85	83	80	79				20	
22	77	76	73	72	68	62		22	
24	71	69	67	67	62	56	52	24	
26	65.5	64	62	61	58	52	51	26	
28	59.5	59	57	56	53	48	48	28	
30	54	55	53	52	50	44.5	44	30	
32		50.5	50	49	46.5	42	41	32	
34		46.5	46	45.5	43.5	40	39	34	
36			43	42	40.5	37.5	37	36	
38			40	39.5	38	35	34	38	
40			37	37	36	34	32	40	
44				32.5	31.5	30	28	44	
48					28	26.5	24	48	
52					24.5	22.5	21	52	
56						20	19	56	
60							17	60	
风速 (m/s)	12.8	11.1							风速 (m/s)

注释: 1. 实际起重量必须从本表的额定起重量中减去吊钩、吊具及缠绕在吊钩及臂头上的钢丝绳的重量。

2. 表中所示额定起重量是在水平坚硬地面上起吊的数值。

SCC4000 (力士乐) 液压履带起重机

LJ工况载荷表

SCC4000 履带起重机—变幅副臂LJ工况										
		 主臂87° 36m~54m	 后配重155t	 中央压重40t				单位: t		
主臂42m										
半径	臂长	27	33	39	45	51	57	63	臂长	半径
	14	117								14
	16	103	100							16
	18	92	90	87						18
	20	82.5	80	78	75					20
	22	75	72	71	68	63	60.5			22
	24	69	66	65	63	58	57	53		24
	26	64	61	60	58	54	53	52		26
	28	59	57	56	54	50	49	48		28
	30	54	53	52	50	46	46	44.5		30
	32		49	48.5	47	43	42	41.5		32
	34		45.5	45	44	41	40	38		34
	36			42	41	38	37	36		36
	38			39	38.5	36	35	34		38
	40			35	36	34	33	32		40
	44				31.5	30	30	28		44
	48					27	25	25		48
	52					23.5	23	22.5		52
	56						21	20		56
	60							17		60
风速 (m/s)	11.1					9			风速 (m/s)	

- 注释: 1. 实际起重量必须从本表的额定起重量中减去吊钩、吊具及缠绕在吊钩及臂头上的钢丝绳的重量。
 2. 表中所示额定起重量是在水平坚硬地面上起吊的数值。

LJ工况载荷表

SCC4000履带起重机—变幅副臂LJ工况										
 主臂67° 36m—54m  后配重155t  中央压重40t 单位: t										
主臂48m										
半径	臂长	27	33	39	45	51	57	63	臂长	半径
14	111									14
16	98	96								16
18	88	87	81							18
20	80	78	75	67						20
22	72	70	68	62	58					22
24	66	65	62	58	55	55	49			24
26	61	60	57	56	54	52	48.5			26
28	57	56	53	51.5	51	47	46.5			28
30	53	52	49	48	47	44	43.5			30
32		48	46	45	43	41	40.5			32
34		45	43	42	40	38	37.5			34
36			40	39.5	38	36	34			36
38			38	37.5	35.5	34	32			38
40			36	35	34	32	30			40
44				31	29.5	28.5	27			44
48					26.5	25.5	24			48
52					22	22.5	21			52
56						20	18			56
60							16			60
64							14			64
风速 (m/s)	11.1				9				风速 (m/s)	

注释: 1. 实际起重量必须从本表的额定起重量中减去吊钩、吊具及缠绕在吊钩及臂头上的钢丝绳的重量。
2. 表中所示额定起重量是在水平坚硬地面上起吊的数值。

LJ工况载荷表

SCC4000履带起重机—变幅副臂LJ工况									
		主臂87° 36m—54m		后配重155t		中央压重40t		单位: t	
主臂54m									
半径	臂长	27	33	39	45	51	57	63	半径
16	94	82							16
18	85	80	73						18
20	77	72	70	65					20
22	70	66	65	61	57				22
24	64	61	60	57	54	50			24
26	59	56	56	53	50	50	43.5		26
28	55	52	52	49	46.5	47	42.5		28
30	50	48.5	48	46	43	43	41.5		30
32		45.5	45	43	40.5	41	38		32
34		43	42	40	38	38	36		34
36		39.5	39	37.5	35.5	36	33		36
38			36.5	36	33.5	34	31		38
40			34	33.5	32	32	29		40
44				29.5	28.5	28	25.5		44
48					25.5	25	23		48
52					22.5	22	20		52
56						19.6	17		56
60							15		60
64							13.5		64
风速 (m/s)	11.1			9				风速 (m/s)	

注释: 1. 实际起重量必须从本表的额定起重量中减去吊钩、吊具及缠绕在吊钩及臂头上的钢丝绳的重量。
 2. 表中所示额定起重量是在水平坚硬地面上起吊的数值。

LJDB工况载荷表

SCC4000 履带起重机+变幅副臂+超起桅杆+超起配重LJDB工况载荷表														
主臂97° 36m~84m		超起桅杆30m		超起配重0t~250t		副臂27m或33m~87m		半径11m~15m		超起配重135t		中央压重40t		
半径	臂长	27	33	39	45	51	57	63	69	75	81	87	臂长	半径
14	180												14	14
16	168		144											16
18	158		138	119	103									18
20	149		132	117	101									20
22	140		127	112	98	85	70							22
24	132		121	108	95	83	69	59	53					24
26	120		115	104	92	81	68	57	52	44.5				26
28	109		108	100	90	80	67	55	51	44				28
30	99		98	96	86	78	66	54	50.5	43.5	36.5	30	30	30
32			90	90	83	74	65	53.5	50	43	36	29.5	32	32
34			84	83	80	72	64	52	50	42.5	36	29	34	34
36				78	77	69	63	51	49	42	35.5	28	36	36
38				73	71	66	61	49	47	42	35	28	38	38
40				68	67	63	59	47	46	41.5	34.5	27.5	40	40
44					60	59	56	43	42	40.5	34.5	27	44	44
48						52	50	40	39.5	39	34	26	48	48
52						45	44	37	36.5	36	33	25.5	52	52
56							42	34	34	34	32	25	56	56
60								32	32	31.5	31	24.4	60	60
64									30	29.5	29.5	23.8	64	64
68									29	29	26.5	23	68	68
72										27	24.5	22.3	72	72
76											22.5	22	76	76
80												21.2	80	80
84												19.5	84	84
风速 (m/s)	12.8	11.1												风速 (m/s)

主臂36m

LJDB工况载荷表

SCC4000 履带起重机—变幅副臂+超起桅杆+超起配重LJDB工况载荷表													
主臂87° 36m~64m		超起桅杆30m		超起配重0t~250t		副臂77°或33m~67m		半径11m~15m		后配重135t		中央压重40t	
单位: t													
臂长	27	33	39	45	51	57	63	69	75	81	87	臂长	半径
14	159											14	
16	153	133										16	
18	145	127	112									18	
20	138	123	109	96								20	
22	128	118	106	93	80	67						22	
24	122	113	101	91	78	66	55					24	
26	115	107	98	88	76	64	54	49.5				26	
28	108	102	94	85	75	63	53	49	39.5			28	
30	100	96	90	82	73	62	52	48	39	34.5	27.4	30	
32		93	87	78	71	60	51	47.5	38.5	34	27	32	
34		88	84	74	69	59	50	47	37.5	33.5	26.6	34	
36			81	70	68	58	48	46.5	37.5	33.5	26	36	
38			78	65	63	56	46	45.5	37	33	25.5	38	
40			73	60	59	55	44	44	36.5	33	25	40	
44				54	54	52	41	41	35.5	32	24	44	
48					49	49	38	38	34.5	31	23.2	48	
52					46	45	34	34	33.5	31	22.5	52	
56						40	33	33	32	30.5	22	56	
60							32	31.5	30	28	21.3	60	
64								29	27.5	26	20.5	64	
68								28	25.5	24	20	68	
72									23.5	22.2	19	72	
76										21	18	76	
80										20	16.5	80	
84											15.5	84	
风速 (m/s)	11.1											9	风速 (m/s)

主臂42m

LJDB工况载荷表

SCC4000 履带起重机—变幅副臂+超起桅杆+超起配重LJDB工况载荷表

主臂87° 35m~84m 超起桅杆30m 超起配重0t~250t 副臂27m或33m~87m 半径11m~15m 后配重135t 中央压重40t 单位: t

半径	臂长	27	33	39	45	51	57	63	69	75	81	87	臂长	半径
14		140											87	14
16		135	118											16
18		130	114	100										18
20		123	110	96	87									20
22		118	106	94	85	75								22
24		112	101	91	83	74.5	65	53.5						24
26		106	98	88	81	73	64	52	47.5					26
28		100	94	84	78	72	63	51	47	40				28
30		95	89	80	75	70	62	51	46	39.5	33.5	24.5		30
32			85	78	72	68	60	49.5	45.5	39	33	24		32
34			82	75	71	66	59	49	45	38.5	32.6	23.5		34
36				72	69	64	56	47.5	44	38	32	23.1		36
38				69	65	62	54	46.5	43	37.5	31.2	22.7		38
40				65	62	59	52	45	42	37	30.8	22.2		40
44				57	55	50	42.5	40.5	38	35.5	29.3	20.8		44
48					50	47	39	38	36	34	28.7	20		48
52					41	41	36	36	33	32	28	19.2		52
56						35	33	33	31	30	26.5	18.7		56
60							31	29	29	26	25	18		60
64							29	27.5	24.5	23	17.2	16.9		64
68									23	21	16.9	16		68
72										18	14.2	13.5		72
76														76
80														80
84														84
风速 (m/s)													风速 (m/s)	

LJDB工况载荷表

SCC4000 履带起重机+变幅副臂+超起桅杆+超起配重LJDB工况载荷表

主臂54m

半径	臂长	27	33	39	45	51	57	63	69	75	81	87	臂长	半径	
16	122	106											16	16	
18	115	102	90										18	18	
20	111	99	86	77									20	20	
22	105	96	85	76	68								22	22	
24	100	92	82	74	66	59							24	24	
26	97	87	79	71	65	58	49	43					26	26	
28	93	84	77	70	63	57	47.5	42	36.5				28	28	
30	92	81	73	67	62	55	46	41	36	30.1	23.7		30	30	
32		78	71	65	60	54	45	40.5	35	29.5	23.2		32	32	
34		76	69	63	58	52	44	40	35	29	22.9		34	34	
36		75	67	61	57	51	43	39	34.5	28.7	22.5		36	36	
38			65	60	55	50	41.5	38.5	34	28.3	22		38	38	
40			63	59	54	48	40.5	38	33.5	27.8	21.5		40	40	
44			57	51	45	38	36	36	33	27	21		44	44	
48			54	47	43	36	35	35	32	26.3	20		48	48	
52				45	41	34.5	33	33	31	25.5	19.2		52	52	
56					39	32	30.5	28.5	25	18.5	15.5		56	56	
60						30	28	26.5	24	17.5	14.5		60	60	
64						28	26.5	25	22	17	13.5		64	64	
68						25	23	20	16	12.5	10.5		68	68	
72						21	19	15	12	9.5	7.5		72	72	
76						18	14	11	8	6.5	4.5		76	76	
80						15.5	11	8	6	4.5	3		80	80	
84						12.5	8	6	4	3	2		84	84	
风速 (m/s)														9	风速 (m/s)

LJDB工况载荷表

SCC4000履带起重机—变幅副臂+超起桅杆+超起配重LJDB工况载荷表															
主臂87° 36m~84m		超起桅杆30m		超起配重0t~250t		副臂27m或33m~87m		半径11m~15m		超起配重135t		中央压重40t			
半径	臂长	27	33	39	45	51	57	63	69	75	81	87	臂长	半径	
16	106													16	
18	101	92		82										18	
20	97	88	79	72										20	
22	94	85	77	70	62									22	
24	90	82	75	68	60	54								24	
26	87	79	72	66	58	53	45	41						26	
28	84	76	70	64	57	52	44	40.5	41					28	
30	83	72	67	62	55	51	43	40	34	34.5				30	
32		70	65	60	53	49	42	39.5	33	33.5	28.2	23.5		32	
34		69	64	58	52	48	41	39	33	32.5	27.7	23		34	
36		67	63	57	50	46.5	40	38	32.5	32.5	27	22.6		36	
38			62	56	49	45.5	39	37	32	32	26.6	22.2		38	
40			60	53	47	44	37	36	31.4	31.4	26.2	21.7		40	
44			49	45	42	42	35	34.5	30.5	30.5	25.5	21.2		44	
48			45	44	40.5	33	33	32.5	29.3	29.3	24.8	20.5		48	
52			42	42	38.5	31.5	31.5	31	28	28	23.5	19.5		52	
56					36	29.5	29.5	29	26	26	22.5	18.8		56	
60						27.5	27.5	27	24.5	24.5	21	18		60	
64						25.5	25.5	25	23	23	20.5	17.2		64	
68						23.5		23.5	21	21	19	16.3		68	
72									20	20	17.5	15.4		72	
76											16	14		76	
80											15	13		80	
84											12	12		84	
风速 (m/s)													9		风速 (m/s)

LJDB工况载荷表

SCC4000 履带起重机—变幅副臂—超起桅杆+超起配重LJDB工况载荷表														
主臂87° 30m-84m		超起桅杆30m		超起配重0t-250t		副臂27m或33m-87m		半径11m-15m		超起配重135t		中央压重40t		
半径	臂长	27	33	39	45	51	57	63	69	75	81	87	臂长	
16	97												16	
18	93	84											18	
20	90	81	72										20	
22	88	79	70	63	57								22	
24	85	77	68	62	56	48							24	
26	81	74	67	60	55	47	39						26	
28	78	72	60	59	53	46	38.5	34	30				28	
30	76	68	59	57	51	45	38	33.5	29.5	24.5			30	
32		65	58	55	50	44.5	37.5	33	29	24	18		32	
34		64	57.5	54	49	43.5	37	32	28.5	23.5	17.5	34	34	
36		63	57	52	48.5	42.5	36.5	31.5	28	23	17.1	36	36	
38			56	51	47	42	36	31	27.5	22.5	16.8	38	38	
40			55	50	46	41	35	30.5	27	22	16.4	40	40	
44				47	44	40	32.5	30	26	21.2	16	44	44	
48				46	42	37	31.5	29.5	24.3	20.8	15.6	48	48	
52					41	35	30	28.5	23	20	15.2	52	52	
56						34	28	27	22	19	14.8	56	56	
60							26	24.7	21	18	14	60	60	
64							24	22.5	20	17	13.3	64	64	
68								21	19	16	12.6	68	68	
72									17	14.5	12	72	72	
76									15.5	13.6	11	76	76	
80										12.4	10.3	80	80	
84											9	84	84	
风速 (m/s)													9	风速 (m/s)

主臂66m

LJDB工况载荷表

SCC4000 履带起重机—变幅副臂+超起桅杆+超起配重LJDB工况载荷表

主臂87° 36m~84m 超起桅杆30m 超起配重0t~250t 副臂27m或33m~87m 半径11m~15m 后配重135t 中央压重40t 单位: t

半径	27	33	39	45	51	57	63	69	75	81	87	半径	
16												16	
18	87											18	
20	81	76										20	
22	78	74	64									22	
24	75	70	62.5	58								24	
26	72	67	59.5	56	50.5	43						26	
28	71	65	58	53	48	42	35					28	
30	70	63	56	52	47	40.5	34	30.5				30	
32		61	54	50	46	40	33.5	29.5	26.5			32	
34		60	53	49	44.5	39	33	29	25.5	22.6	17.6	34	
36		59	52	47	43.5	38	32.5	28	25	22.2	17.2	36	
38			50	45.5	42.5	37	32	27.5	24.5	21.8	16.8	38	
40			49.5	44	41	36	31	27	24	21.4	16.3	40	
44				42	39.5	34	30	26.5	23	20.4	15.5	44	
48				40	38	32.5	28	25	22	19.5	15	48	
52					37.5	31.5	27	24	21.5	19	14.5	52	
56						30	25.5	22.7	20.5	17.5	14	56	
60						28	24	21.6	19.4	16.3	13.4	60	
64							22	19.8	18.3	15.1	12.5	64	
68								18.6	17	14.3	12	68	
72									16	13.2	11.5	72	
76									14.6	12.1	10.8	76	
80										11	10	80	
84											9.3	84	
风速 (m/s)	9												风速 (m/s)

LJDB工况载荷表

SCC4000 履带起重机—变幅副臂+超起桅杆+超起配重LJDB工况载荷表														
主臂87*36m-84m		超起桅杆30m		超起配重4t-250t		副臂27m或33m-07m		半径11m-15m		超起配重135t		中央压重40t		
单位: t														
半径	臂长	27	33	39	45	51	57	63	69	75	81	87	臂长	半径
16		79												16
18		77	67											18
20		74	65	58										20
22		71	64	56	52									22
24		69	61	55	51	45	38							24
26		66	59	53	50	44	37	32.5						26
28		64	57	51	48	43	36	32	28.9					28
30		63	54.5	49	47.5	41.5	35.5	32	28.3	24.3				30
32		62	52	47	45.5	40.5	35	31.5	27.7	23.8	20			32
34			51	46	43.5	40	34	31	27.2	23.3	19.5	15		34
36			51	44	42.5	39.5	33.5	30	26.5	22.8	19.1	14.8		36
38			50	43	42	38.5	33	29	25.8	22.4	18.8	14.5		38
40				42	40	37.5	32	28	25	21.8	18.4	13.8		40
44				41	38	36	30.5	26	23.5	20.8	17.7	12.5		44
48					35	34	29.5	24.5	22.3	19.5	16.8	11.5		48
52						32	28.5	23.5	21	18.5	16	10.8		52
56							27.5	22.5	20	17.5	15	10		56
60							26	21	19.2	16.5	14.2	9.6		60
64								19.5	18.2	15.6	13.3	9.2		64
68									17	15.1	12.7	9		68
72										14.1	12.2	8.8		72
76										13	11.2	8.6		76
80											10.2	8.4		80
84												8		84
风速 (m/s)													9	风速 (m/s)

主臂78m

SCC4000 (力士乐) 液压履带起重机

LJDB工况载荷表

SCC4000履带起重机—变幅副臂+超起桅杆+超起配重LJDB工况载荷表														
主臂87° 30m~84m		超起桅杆30m		超起配重0t~250t		副臂27m或33m~67m		半径11m~15m		后配重135t		中央压重40t		
半径	臂长	33	39	45	51	57	63	69	75	81	87	臂长	半径	
18	60											18	18	
20	58	52											20	
22	57	50	45										22	
24	55	49	43	39.5	36								24	
26	53	48	42	38.5	35	31							26	
28	51	46	41	38	34	34	30.5	26					28	
30	49	44	40	36	33	33	29.5	25.4	22.5				30	
32	47	42.5	38.5	35	32	32	29	24.8	22	18			32	
34	46	41.5	37	34	34	31	28.5	24.3	21.6	17.6	12.6		34	
36	45.5	41	36	33	33	30	27.5	23.7	21.2	17.2	12.2		36	
38		39	35	32	32	29	26.5	23.2	20.7	16.5	11.9		38	
40		38	34	34	31	28	26	22.8	20.2	15.7	11.5		40	
44		37	32	32	29	26	24.5	21.6	19.7	14.3	11.1		44	
48			30	30	27.5	25	23	20.3	18.6	13.2	10.5		48	
52					25.5	24	22	19.1	17.5	12.5	10		52	
56						23	21	18	16	12	9.3		56	
60						22.5	20	17.2	14.9	11.5	8.5		60	
64							19	16.6	14	11	7.8		64	
68								16	13.8	10.6	7		68	
72									13.5	10.5	6.2		72	
76									13	10.2	5.8		76	
80										10	5.4		80	
84										5			84	
风速 (m/s)													风速 (m/s)	
													9	

HJ工况载荷表

SCC4000履带起重机—混合主臂HJ工况载荷表												
混合主臂长度44m~98m 后配重135t 中央压重40t 单位: t												
半径 \ 臂长	44	50	56	62	68	74	80	86	92	98	半径 \ 臂长	
7	180										7	
8	180	170	153								8	
9	178	177	146	134							9	
10	177	175	138	126	112						10	
11	165	164	131	118	112	109	99				11	
12	159	155	124	112	108	107	105	89	81		12	
14	134.5	132	113	100	103	103	102	95	82	74	14	
16	113	111	102	90	95	95	94	89	80	72	16	
18	97	95.5	92	81	87	87	83	78	77	71	18	
20	85	83.5	81.6	73	78	77	74.5	70	68.5	67	20	
22	75.5	74	72.5	66	70	68	66.5	62	61.5	61	22	
24	68	66.2	65	60	62.5	61	59	56	55.5	55	24	
26	61	59.6	59	54	56.5	55	53	51	50	50	26	
28	55	54	53.5	49.5	51	49.5	47.6	46	45.5	45	28	
30	50	48	49	46.5	46.5	45	43.3	42	41	40.6	30	
32	46	45	45	43.5	42.5	41	39.5	38	37.5	36.8	32	
34	43	41	41	40	39	38	36	35	34	33.5	34	
36	39.5	38	37.5	37	36	35	33	32	31	30.5	36	
38	36.5	35	35	34.2	33.4	32	30	29	28.5	28	38	
40		33	33	32	31	30	27.8	26	26	25.5	40	
44		29	28.5	27.5	27	26	23.6	22	22	21.5	44	
48			25	24	23.5	22.5	20.3	18	19	18.2	48	
52				21	20.5	19.5	17.5	15	16.2	15.5	52	
56					18	17	15.2	12.5	13.8	13	56	
60						15	13	11	11.5	10.5	60	
64						13	11.3	9	9.5	8.5	64	
68							9.6	7	8	6.5	68	
72							8	6.5	6	5.5	72	
76								5	5	4	76	
80									4	3	80	
风速(m/s)	12.8				11.1				风速(m/s)			

注意: 此工况98m、92m起臂时, 必须使用侧扳起支腿, 从侧面起臂。否则起重机有倾翻的危险!

注释: 1. 实际起重量必须从本表的额定起重量中减去吊钩、吊具及缠绕在吊钩及臂头上的钢丝绳的重量。

2. 表中所示额定起重量是在水平坚硬地面上起吊的数值。

HJ工况载荷表

SCC4000履带起重机—混合主臂HJ工况载荷表

混合主臂长度44m~98m												后配置155t		中央压重40t		单位: t	
半径	臂长	44	50	56	62	68	74	80	86	92	98	半径	臂长				
9	178	177										9					
10	177	175	138									10					
11	165	164	131	118	112	109						11					
12	159	155	124	112	108	107	105					12					
14	134.5	132	113	100	103	103	102	95	82	74		14					
16	113	111	102	90	95	95	94	89	80	72		16					
18	97	95.5	92	81	87	87	83	78	77	71		18					
20	85	83.5	81.6	73	78	77	74.5	70	68.5	67		20					
22	75.5	74	72.5	66	70	68	66.5	62	61.5	61		22					
24	68	66.2	65	60	62.5	61	59	56	55.5	55		24					
26	61	59.6	59	54	56.5	55	53	51	50	50		26					
28	55	54	53.5	49.5	51	49.5	47.6	46	45.5	45		28					
30	50	48	49	46.5	46.5	45	43.3	42	41	40.6		30					
32	46	45	45	43.5	42.5	41	39.5	38	37.5	36.8		32					
34	43	41	41	40	39	38	36	35	34	33.5		34					
36	39.5	38	37.5	37	36	35	33	32	31	30.5		36					
38	36.5	35	35	34.2	33.4	32	30	29	28.5	28		38					
40		33	33	32	31	30	27.8	26	26	25.5		40					
44		29	28.5	27.5	27	26	23.6	22	22	21.5		44					
48			25	24	23.5	22.5	20.3	18	19	18.2		48					
52				21	20.5	19.5	17.5	15	16.2	15.5		52					
56					18	17	15.2	12.5	13.8	13		56					
60						15	13	11	11.5	10.5		60					
64							13	11.3	9	9.5	8.5	64					
68								9.6	7	8	6.5	68					
72								8	6.5	6	5.5	72					
76									5	5	4	76					
80										4	3	80					
风速(m/s)	12.8				11.1				风速(m/s)								

注意: 此工况98m起臂时, 必须使用侧扳起支腿, 从侧面起臂。否则起重机有倾翻的危险!

注释: 1. 实际起重量必须从本表的额定起重量中减去吊钩、吊具及缠绕在吊钩及臂头上的钢丝绳的重量。

2. 表中所示额定起重量是在水平坚硬地面上起吊的数值。

先做人后做事, 品质改变世界

6. 其他证照资料

年检报告:



中国认可
检测
TESTING
CNASL0857

SICCM-JL-BG08B-2013
1705300802

报告编号: NJAH170288

合格证编号:

建设机械年度检验报告

设备名称: 履带起重机

委托单位: 上海市机械施工集团有限公司



上海市建设机械检测中心有限公司



2017 6 21
年 月 日



履带起重机年度检验报告

委托单位 上海市机械施工集团有限公司

合格证编号 NJAH170288

检验日期 2017 年 5 月 31 日

天气 多云

检验地点	潮州市吴兴区文体中心		设备型号	SCC4000	
设备生产厂	三一科技有限公司		设备编号	3101-00086	
出厂年月	2008.12		出厂编号	08CC40110108	
额定起重量	400	t	检验时臂长	48/63 m	
检验依据	JG 5055—1994《履带起重机安全规程》				
检验结果	保证项目不合格数	0	一般项目不合格数	0	资料 齐
备注	附表一 资料检查 限房屋建筑与市政工程施工 附表二 设备检查				

批准: Wang 审核: 杨国秋 检验: 朱永政

说明: 1. 根据履带起重机构造或实际安装状态, 如对应表列项目无检验内容, 则在“结果”栏目中注明“无此项”。
2. 检验项目中带*记号的项目系保证项目, 其它为一般项目, 依据检验情况分合格、整改合格、不合格三级, 判断标准如下:

级别	保证项目	一般项目不合格数	资料
合格	无不合格项	<4 项	齐全
整改合格	整改后达到合格要求		
不合格	整改后未达到合格要求		

使用仪器

序号	仪器名称	仪器编号
1	吊称	1-38
2	游标卡尺	1-44
3	卷尺	1-65

附表一


资料检查

序号	项 目	要 求	结果	备注
1	使用说明书	应有, 与所验设备相符	合格	
2	制造许可证、出厂合格证	应有, 与所验设备相符	合格	
3	自验(试吊)记录	应由有关人员签字	合格	

附表二

设备检查

名称	序号	检测项目	要 求	结果	备注
标 牌	1	产品铭牌	生产厂、名称、型号齐全并固定于明显处	合格	
	2	起重性能标牌	应有额定起重量、性能参数及起升高度曲线, 且固定于操作者便于看到的位置	合格	
钢 结 构	3*	主要结构件外观	不得有可见裂纹、严重变形和腐蚀	合格	
	4	主要连接件	应齐全, 连接可靠	合格	
吊 钩	5	焊补痕迹	应无, 有则报废	合格	
	6	挂绳断面处磨损	磨损量应不大于原高度 10%	合格	
	7	整体外观	无可见裂纹、破口, 有则报废	合格	
	8	危险断面及钩筋处	无明显变形, 有则报废	合格	
	9	防脱棘爪	单钩必须有	合格	
	10	心轴	应完整	合格	
钢 丝 绳	11*	钢丝绳完好度	应符合 GB/T 5972 要求	合格	
	12	在绳筒上的排列	应整齐	合格	
	13	在绳筒上最少余留圈数	应 > 3 圈	合格	
	14	钢丝绳端部固定	有防松和门紧装置	合格	
绳 筒 和 滑 轮	15	绳筒两侧边缘的高度	应超过最外层钢丝绳 2 倍钢丝绳直径	合格	
	16	滑轮外观	无可见裂纹, 轮缘无破损	合格	
	17	滑轮防钢丝绳跳槽装置	应完整	合格	

名称	序号	检测项目	要求	结果	备注
机 构	18	有伤人可能的活动零部件外露部分	应设防护罩	合格	
	19	起升	载荷在空中停止后,再次作提升起升,此时载荷在任何提升操作条件下,均不得出现明显反向动作	合格	
	20	变幅	用钢丝绳升降起重臂的起重机,起重臂的起落必须依靠动力系统完成	合格	
	21	回转	回转过程中,回转机构应具有滑转性能,行走时转台应能锁定	合格	
操 纵 及 电 气 系 统	22	急停开关	电力驱动的必须设置能切断总电源的紧急开关,其安装位置应便于司机操作;内燃机驱动的应在启动电路中设置能切断启动电源的开关	合格	
	23	电气联接	应接触良好,防止松脱,导线、线束应固定可靠	合格	
	24	操纵手柄及标志	应有表明用途和操纵方向的清楚标志	合格	
	25	溢流阀	应设置	合格	
	26	液压锁	在额定载荷下,发动机熄火油泵停止工作后 15 min,检查各工作油缸回缩量不超过 2 mm,吊重物下降量不超过 15 mm	合格	
安 全 装 置 及 设 施	27*	起重量显示器	最大额定总起重量不大于 32t 的起重机,必须装设起重量显示器	无此项	
		力矩限制器	起重量大于 32t 的起重机,必须装设力矩限制器	合格	
	28*	起升高度限位	达到极限位置应自动停止动作	合格	
	29*	幅度限位	达到极限位置应自动停止动作	合格	
	30	防臂架后倾装置	达到极限位置应自动停止动作	合格	
	31	水平仪	最大额定总起重量大于 50t 的起重机,必须装设水平仪	合格	
	32	风速仪及报警装置	主臂长超过 55m 的起重机,应设置风速仪,并设有报警装置	无此项	
	33	臂架角度指示器	应装,便于操作者观看,读数清晰	合格	
	34	音响联络信号	应设置,且应区别超载报警信号	合格	
35	警告图案	吊钩颊板,起重臂头部,转台尾部等突出部位应按规定涂刷警告图案	合格		

提示: 1. 设备在使用过程中应注意安全状态检查,做好维保及记录工作;

2. 工作地面应坚实平整,设备移位时应保证路面地耐力及整机稳定性.

上海市建设工程建设机械年度检验

No

合格证

机械类别	履带起重机	型号	SCC4000
设备单位	上海市机械施工集团有限公司	设备编号	3101-00086
证号	NJAH170288	有效日期	至2018年05月30日



发证单位：上海市建设机械检测中心有限公司